



ふくしまから
はじめよう。

Future From Fukushima.

福島県いわき建設事務所

主要地方道いわき石川線の通行止めについて

法面崩落の危険性があるため、**当面の間、全面通行止め**とします。ご理解・ご協力をよろしくお願いいたします。

○現状

4月5日のいわき市田人町石住字才鉢地内における法面崩落により、いわき市遠野町根岸字下根岸地内から石川郡古殿町松川字横川地内までの約2.2kmの区間において、全面通行止めとなっております。

※迂回路は国道49号、国道289号等です。【裏面参照】

○今後の見通し

今後、調査～対策工法検討～復旧工事着手の順に進めてまいります。

第一段階として、斜面上部で亀裂による段差が1.5m程度発生し、不安定土塊が存在するため、その状況把握を目的にボーリング調査を実施します。また、法面変状等を常時監視するため、雨量計及びライブカメラの設置を行います。これらの調査には、2ヶ月程度を要する見込みであり、その上で、対策工法を検討することとなります。

一日も早い交通解放に向けて努めてまいりますので、ご不便をおかけしますが、ご協力よろしくお願いいたします。



斜面の上部(H=40m)にはこのような亀裂が有ります

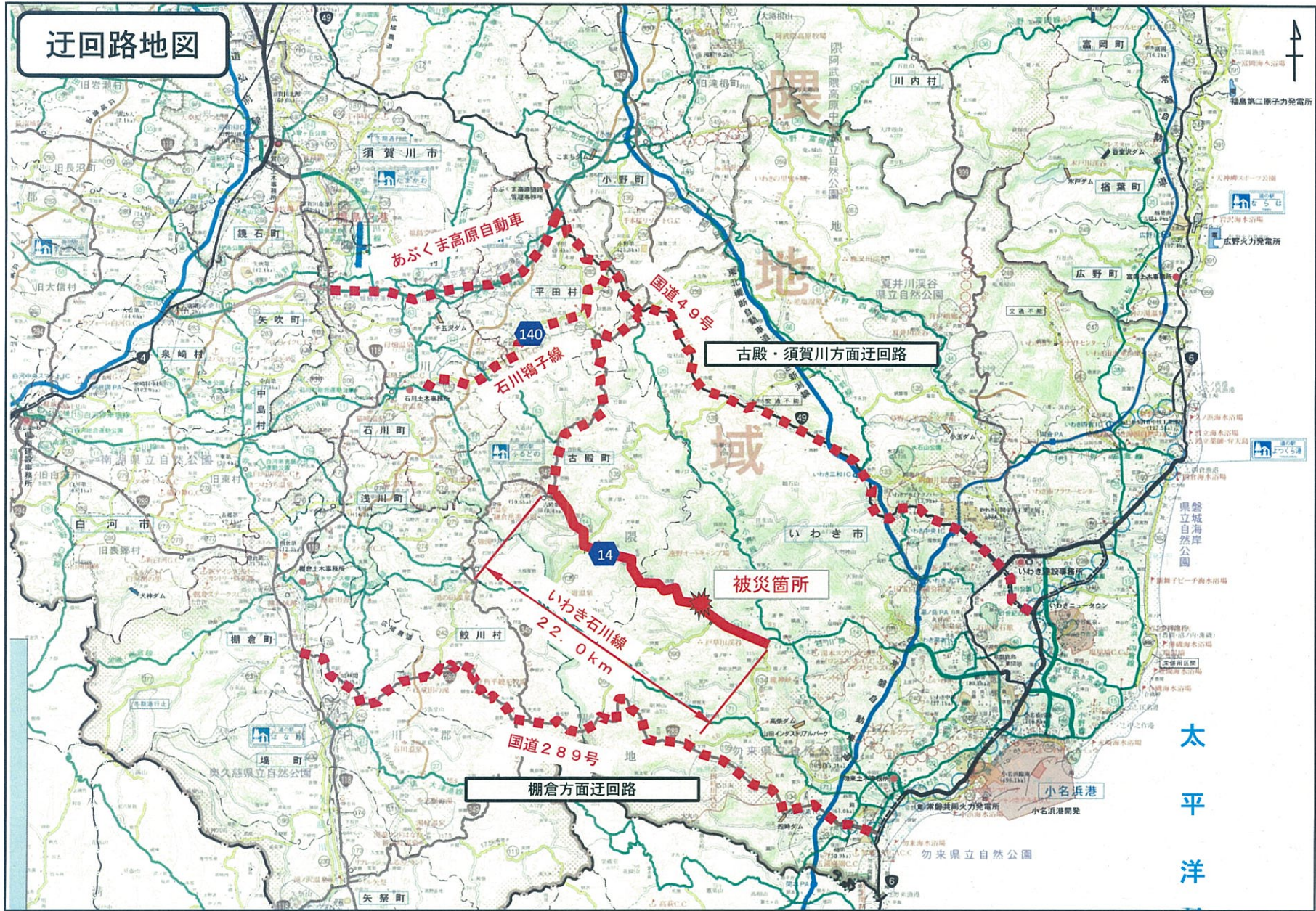


【問い合わせ先】

福島県いわき建設事務所 企画調査課
電話0246-24-6117

福島県勿来土木事務所 業務課
電話0246-63-2131

迂回路地図



あぶくま高原自動車

古殿・須賀川方面迂回路

被災箇所

棚倉方面迂回路

太平洋