

1 古殿町の位置

役場の位置	福島県石川郡古殿町大字松川字新桑原31番地 東経/140度33分39秒 北緯/37度05分11秒 海拔/301m		
広がり	東西/15.5km 南北/19.5km		
面積	163.47km ²		
地域	東端	大字大久田字高房	
	西端	大字仙石字松ヶ平	
	南端	大字松川字関ノ口	
	北端	大字論田字袖薄	

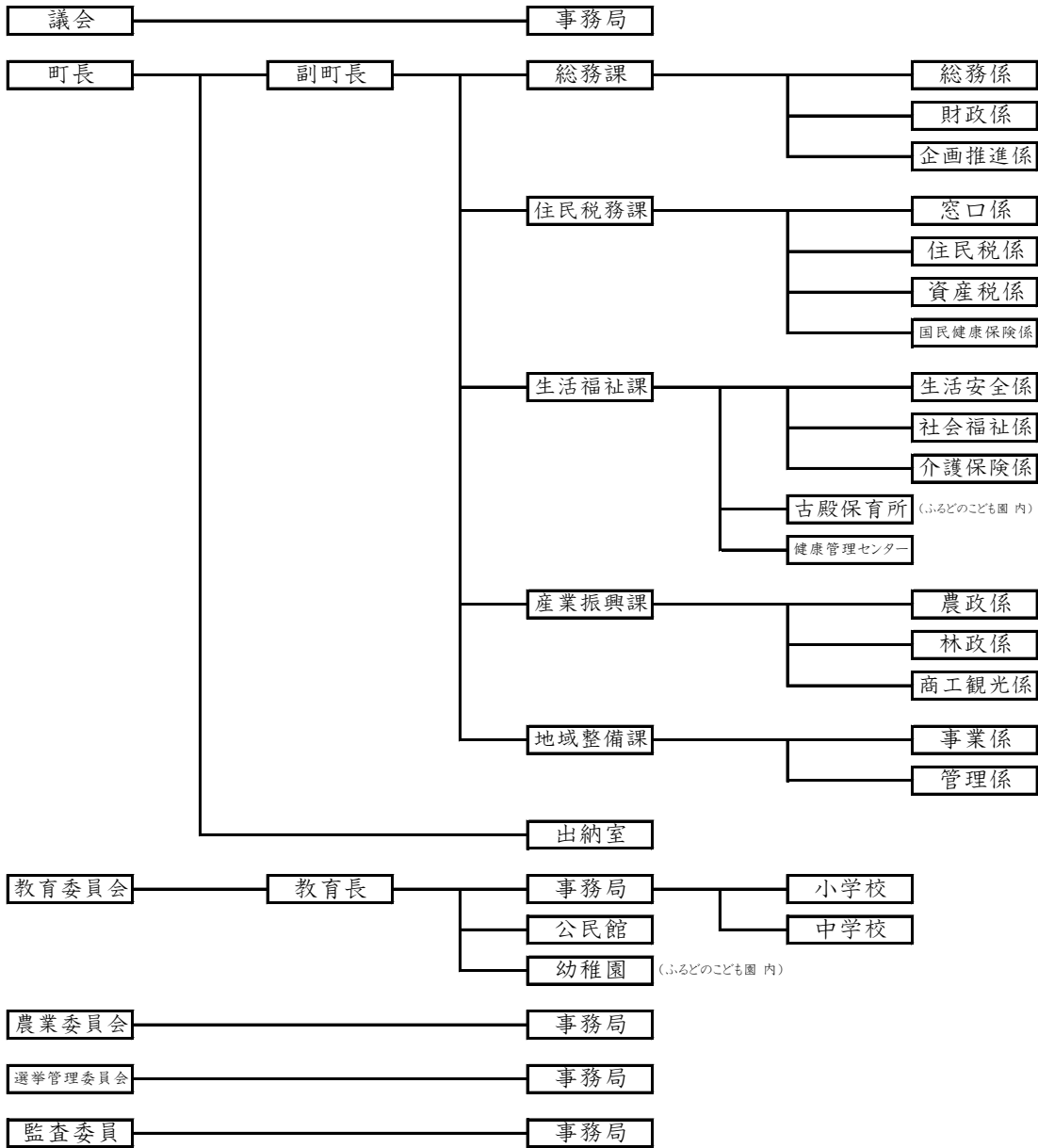
2 地目別土地面積

(単位:ha)各年1月1日現在

年次	総数	田	畑	宅地	池沼	山林	牧場	原野	雑種地	その他
平成 6 年	16,347	617	833	158	2	10,882	196	432	152	3,075
7	16,347	618	736	159	2	11,142	101	345	194	3,050
8	16,347	704	689	184	1	12,850	100	258	232	1,329
9	16,347	703	686	185	1	12,763	100	258	233	1,418
10	16,347	701	683	185	1	12,750	100	256	234	1,437
11	16,347	698	681	185	1	12,747	100	255	235	1,445
12	16,347	698	681	185	1	12,747	100	255	235	1,445
13	16,347	694	678	187	1	12,729	100	255	235	1,468
14	16,347	693	677	188	1	12,750	100	255	236	1,447
15	16,347	692	676	189	1	12,728	100	255	237	1,469
16	16,347	690	674	190	1	12,724	100	255	238	1,475
17	16,347	687	673	191	1	12,697	100	255	238	1,505
18	16,347	684	671	192	1	13,345	100	255	237	862
19	16,347	683	669	192	1	13,367	100	255	237	843
20	16,347	682	669	192	1	13,360	100	255	237	851
21	16,347	681	668	192	1	13,360	100	255	237	853
22	16,347	670	633	194	1	13,365	100	258	258	868
23	16,347	668	630	193	1	13,357	100	257	259	882

資料:町住民税務課「固定資産概要調書」

3 古殿町行政機構図



4 町職員数

(単位:人)

区分	平成25年6月1日現在職員数				備考
	総数	一般数	技能労務職	兼務	
議会事務局	1	1			
総務課	11	9	2	3(選挙)	派遣1
住民税務課	10	10			
産業振興課	9	9		2(農委)	
生活福祉課	8	8			
保育所	8	8			
健康管理センター	5	5			
地域整備課	9	9			
出納室	2	2			
教育委員会事務局	4	4			
公民館	4	4			
幼稚園	3	3			
農業委員会	3	3(ほか兼務2)			
選挙管理委員会	3	3(ほか兼務3)			
合計	75	73	2		

内訳	総数	一般数	技能労務職	兼務
男	49	47	2	
女	26	26	0	

5 主要官公署等一覧

【町関係】

名 称	住 所	電話番号
古 殿 町 役 場	松川字新桑原31	53-3111
古 殿 町 教 育 委 員 会	松川字新桑原31	53-3655
古 殿 町 公 民 館	松川字横川235	53-2305
古 殿 町 健 康 管 理 セ ン タ ー	松川字横川94-1	53-4038
古殿保育所(ふるどのこども園内)	松川字横川180	57-5736
古 殿 町 民 第 1 体 育 館	松川字横川87-1	53-3701
古 殿 町 民 第 2 体 育 館	鎌田字若神子45	53-4110
古 殿 町 勤 労 者 体 育 セ ン タ ー	松川字横川236	53-3280
女性・若者等活動促進施設	田口字寺前208-1	
古 殿 町 民 運 動 場	松川字横川10	53-2365
古 殿 町 民 水 泳 プ ー ル	松川字横川95	53-4420
古 殿 町 室 内 ゲ ー ト ボ ー ル 場	松川字横川236	
古 殿 町 郷 土 文 化 保 存 伝 習 施 設 (ふ る さ と セ ン タ ー)	松川字横川226-1	53-2305
古 殿 町 農 業 集 落 多 目 的 集 会 施 設 (大 網 庵)	竹貫字竹ノ内54	53-2208
古 殿 町 高 房 青 少 年 自 然 の 家	大久田字高房55-1	
介 護 予 防 拠 点 施 設 (い き い き 遊 里 工 房)	竹貫字上町13	53-2313

【学校関係】

古 殿 幼 稚 園 (ふ る の の こ ど も 園 内)	松川字横川180	57-5736
古 殿 町 立 古 殿 小 学 校	田口字寺前208-1	53-2049
古 殿 町 立 古 殿 中 学 校	松川字横川462	53-3135

【警察・消防関係】

福 島 県 石 川 警 察 署 古 殿 駐 在 所	松川字桑原177-1	53-2037
須 賀 川 地 域 広 域 消 防 組 合 石 川 消 防 署 古 殿 分 署	松川字横川99-1	53-3412

【国関係】

林野庁 関東森林管理局 福島森林管理支署 白河支署		
大 原 森 林 事 務 所	松川字前木51-5	53-2277
横 川 森 林 事 務 所	松川字荷市場31	53-2527

【その他】

古 殿 町 商 工 会	竹貫字竹貫29	53-2465
古 殿 町 社 会 福 祉 協 議 会 (コ ス モ ス 荘)	松川字横川101	53-4394
道 の 駅 ふ る の の (お ふ く ろ の 駅)	田口字平館25	53-4070
古 殿 町 シ ル バ ー 人 材 セ ン タ ー	松川字横川99-1	53-4457

【金融機関等】

大 東 銀 行 古 殿 支 店	竹貫字竹貫122	53-3151
須 賀 川 信 用 金 庫 古 殿 支 店	竹貫字竹貫38-1	53-3727
JAあぶくま石川農業協同組合 古 殿 支 店	松川字桑原39	53-3121
古 殿 郵 便 局	竹貫字上町7-3	53-2050

6 歴代四役

(歴代町長)

歴代	氏名	就任年月日	退任年月日
初代	根本 慶福	昭和 30 年 3 月 31 日	昭和 34 年 4 月 30 日
2代	鎌田 光雄	昭和 34 年 5 月 1 日	昭和 38 年 4 月 30 日
3代	根本 慶福	昭和 38 年 5 月 1 日	昭和 42 年 4 月 30 日
4代	遠藤 久	昭和 42 年 5 月 1 日	昭和 46 年 4 月 30 日
5代	遠藤 久	昭和 46 年 5 月 1 日	昭和 50 年 4 月 30 日
6代	遠藤 久	昭和 50 年 5 月 1 日	昭和 54 年 4 月 30 日
7代	岡部 富夫	昭和 54 年 5 月 1 日	昭和 58 年 4 月 30 日
8代	岡部 富夫	昭和 58 年 5 月 1 日	昭和 62 年 4 月 30 日
9代	岡部 富夫	昭和 62 年 5 月 1 日	平成 3 年 4 月 30 日
10代	岡部 富夫	平成 3 年 5 月 1 日	平成 7 年 4 月 30 日
11代	遠藤 久	平成 7 年 5 月 1 日	平成 11 年 4 月 30 日
12代	矢内 克侑	平成 11 年 5 月 1 日	平成 15 年 4 月 30 日
13代	岡部 光徳	平成 15 年 5 月 1 日	平成 19 年 4 月 30 日
14代	岡部 光徳	平成 19 年 5 月 1 日	平成 23 年 4 月 30 日
15代	岡部 光徳	平成 23 年 5 月 1 日	現 在

(歴代助役・13代より副町長)

歴代	氏名	就任年月日	退任年月日
初代	澤渡 秀夫	昭和 30 年 5 月 23 日	昭和 34 年 5 月 22 日
2代	佐藤 武	昭和 34 年 7 月 1 日	昭和 38 年 6 月 30 日
3代	佐藤 武	昭和 38 年 7 月 1 日	昭和 42 年 6 月 30 日
4代	岡部 常吉	昭和 42 年 10 月 1 日	昭和 46 年 9 月 30 日
5代	岡部 常吉	昭和 46 年 10 月 2 日	昭和 50 年 10 月 1 日
6代	矢吹 嘉廣	昭和 50 年 12 月 18 日	昭和 54 年 4 月 30 日
7代	水野 春樹	昭和 54 年 11 月 1 日	昭和 58 年 10 月 31 日
8代	水野 春樹	昭和 58 年 11 月 1 日	昭和 62 年 10 月 31 日
9代	佐川 清	昭和 62 年 11 月 1 日	平成 3 年 10 月 30 日
10代	佐川 清	平成 3 年 11 月 7 日	平成 7 年 4 月 31 日
11代	星 春男	平成 11 年 9 月 1 日	平成 14 年 3 月 31 日
12代	石畑 敦	平成 14 年 4 月 1 日	平成 16 年 4 月 31 日
13代	藁谷 長治郎	平成 16 年 7 月 1 日	平成 20 年 3 月 31 日
14代	藁谷 長治郎	平成 20 年 4 月 1 日	平成 23 年 7 月 31 日
15代	濱 津 篤	平成 25 年 4 月 1 日	現 在

(歴代収入役)

歴代	氏名	就任年月日	退任年月日
初代	小 濱 亀 義	昭和 30 年 5 月 23 日	昭和 34 年 5 月 22 日
2代	本 郷 繁 春	昭和 34 年 7 月 1 日	昭和 38 年 6 月 30 日
3代	藁 谷 久 助	昭和 38 年 7 月 1 日	昭和 42 年 6 月 30 日
4代	菅 生 啓 久	昭和 42 年 10 月 1 日	昭和 46 年 9 月 30 日
5代	菅 生 啓 久	昭和 46 年 10 月 2 日	昭和 50 年 10 月 1 日
6代	野 崎 家 保	昭和 50 年 12 月 18 日	昭和 54 年 10 月 31 日
7代	菅 井 源 一	昭和 54 年 11 月 1 日	昭和 58 年 10 月 31 日
8代	菅 井 源 一	昭和 58 年 11 月 1 日	昭和 62 年 10 月 31 日
9代	鈴 木 義 一	昭和 62 年 11 月 1 日	平成 3 年 10 月 30 日
10代	鈴 木 義 一	平成 3 年 11 月 7 日	平成 7 年 4 月 30 日
11代	吉 田 積 弘	平成 11 年 9 月 1 日	平成 15 年 8 月 31 日
12代	水 野 末 之 助	平成 16 年 7 月 1 日	平成 19 年 12 月 25 日

※ 平成19年の改正地方自治法の施行により収入役を廃止。

(歴代教育長)

歴代	氏名	就任年月日	退任年月日
初代	添 田 久 司	昭和 31 年 10 月 1 日	昭和 33 年 9 月 30 日
2代	渡 辺 幹 男	昭和 33 年 10 月 1 日	昭和 38 年 7 月 31 日
3代	澤 渡 秀 夫	昭和 38 年 8 月 1 日	昭和 44 年 6 月 25 日
4代	岡 部 富 夫	昭和 44 年 10 月 1 日	昭和 53 年 12 月 17 日
5代	小 澤 一 郎	昭和 53 年 12 月 27 日	昭和 57 年 4 月 15 日
6代	鈴 木 榮	昭和 57 年 6 月 8 日	昭和 59 年 4 月 30 日
7代	柏 葉 輝 夫	昭和 59 年 5 月 1 日	平成 3 年 12 月 25 日
8代	遠 藤 利 一	平成 3 年 12 月 26 日	平成 7 年 4 月 30 日
9代	細 谷 道 雄	平成 7 年 8 月 1 日	平成 8 年 12 月 7 日
10代	本 郷 弘 之	平成 8 年 12 月 13 日	平成 11 年 12 月 25 日
11代	水 野 純 一	平成 11 年 12 月 26 日	平成 15 年 12 月 25 日
12代	我 妻 啓 吉	平成 15 年 12 月 26 日	平成 19 年 12 月 25 日
13代	水 野 末 之 助	平成 19 年 12 月 26 日	平成 23 年 12 月 25 日
14代	大 樂 宣 和	平成 24 年 4 月 1 日	現 在

7 歴代町議会議長・副議長

(歴代議長)

歴代	氏名	就任年月日	退任年月日
初代	水野 艶信	昭和 30 年 3 月 31 日	昭和 31 年 3 月 30 日
2代	水野 三生	昭和 31 年 3 月 31 日	昭和 39 年 3 月 30 日
3代	水野 義一	昭和 39 年 3 月 31 日	昭和 43 年 3 月 30 日
4代	水野 三生	昭和 43 年 3 月 31 日	昭和 46 年 3 月 30 日
5代	鈴木 十郎	昭和 46 年 5 月 13 日	昭和 50 年 6 月 28 日
6代	近内 光英	昭和 50 年 6 月 28 日	平成 3 年 4 月 28 日
7代	佐藤 喜代三	平成 3 年 4 月 28 日	平成 4 年 3 月 30 日
8代	我妻 孝之	平成 4 年 4 月 2 日	平成 7 年 1 月 30 日
9代	関根 角男	平成 7 年 2 月 2 日	平成 8 年 3 月 30 日
10代	近内 光英	平成 8 年 4 月 2 日	平成 12 年 3 月 30 日
11代	根本 福次	平成 12 年 4 月 2 日	平成 16 年 3 月 30 日
12代	大竹 芳雄	平成 16 年 4 月 5 日	平成 19 年 3 月 23 日
13代	関根 角男	平成 19 年 4 月 4 日	平成 20 年 3 月 30 日
14代	木戸 久康	平成 20 年 4 月 3 日	平成 24 年 3 月 30 日
15代	鈴木 昭生	平成 24 年 4 月 3 日	現 在

(歴代副議長)

歴代	氏名	就任年月日	退任年月日
初代	水野 義一	昭和 30 年 3 月 31 日	昭和 31 年 3 月 2 日
2代	大平 通	昭和 34 年 5 月 21 日	昭和 35 年 3 月 30 日
3代	水野 義一	昭和 35 年 3 月 31 日	昭和 39 年 3 月 30 日
4代	水野 艶信	昭和 39 年 3 月 31 日	昭和 43 年 3 月 30 日
5代	岡部 富夫	昭和 43 年 3 月 31 日	昭和 44 年 9 月 30 日
6代	矢内 栄次	昭和 44 年 12 月 16 日	昭和 47 年 3 月 30 日
7代	岡部 利久	昭和 47 年 3 月 31 日	昭和 50 年 6 月 28 日
8代	鈴木 三男	昭和 50 年 6 月 28 日	昭和 51 年 3 月 30 日
9代	矢吹 勘解義	昭和 51 年 3 月 31 日	昭和 55 年 3 月 30 日
10代	緑川 清江	昭和 55 年 3 月 31 日	昭和 59 年 3 月 30 日
11代	佐藤 喜代三	昭和 59 年 3 月 31 日	昭和 63 年 3 月 30 日
12代	鈴木 昭吉	昭和 63 年 3 月 31 日	平成 4 年 4 月 30 日
13代	関根 角男	平成 4 年 4 月 2 日	平成 7 年 2 月 1 日
14代	酒井 久夫	平成 7 年 2 月 2 日	平成 7 年 12 月 12 日
15代	根本 福次	平成 7 年 12 月 18 日	平成 8 年 3 月 30 日
16代	関根 角男	平成 8 年 4 月 2 日	平成 12 年 3 月 30 日
17代	有賀 一男	平成 12 年 4 月 2 日	平成 16 年 3 月 30 日
18代	鈴木 勇一	平成 16 年 4 月 5 日	平成 20 年 3 月 3 日
19代	遠藤 喜一	平成 20 年 4 月 3 日	平成 24 年 3 月 30 日
20代	佐藤 一夫	平成 24 年 4 月 3 日	現 在