



石川地方ごみのいろいろ

ごみ分別 辞典

保存版

石川地方生活環境施設組合

石川町・浅川町・古殿町・平田村・玉川村

「5R」で、未来に

「5R」とは、聴きなじみのある「3R(リデュース、リユース、リサイクル)」に加えて、Rをキーワードに取り組むことで、**ごみの減量や資源の有効活用**をし、最終的に埋立を減らすことで、地球の資源を守り、環境負荷を低減することで**未来の地球環境**を

1.リフューズ Refuse

不要物を受け取らない買わない



過剰に包装しない



レジ袋は断る



2.リデュース Reduce

消費を抑える、ごみを減らす



食品ロスを出さない



詰め換えボトルを利用する



リユースショップを利用する

3. 再使用する

正しい分別で、可燃ごみを減らしましょう！

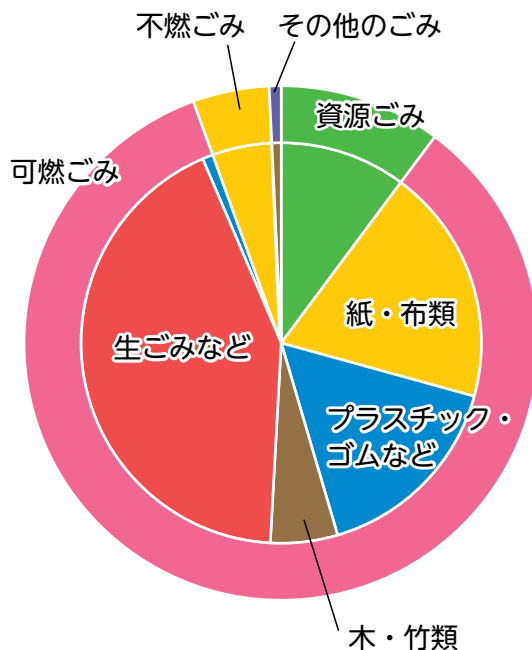
知っていますか？ ごみダイエット！

石川地方から出るごみのうち約84%は可燃ごみです。石川地方では、可燃ごみの中に多くの資源物が混入していることがわかりました。調査によると、燃やせるごみの中に資源化できるプラスチック類が年間約940tも混入し、燃やしてしまっています。

つまり、年間一人当たり26kgの資源となるプラスチックが分別できていない計算です。

正しい分別を行い、可燃ごみの減量に取り組みましょう。

また、全体のごみのうち、約40%は食べ残しや、調理くずなどの生ごみです。これは、一人が毎日330gほどの生ごみを出している計算です。賞味期限切れの食材や食べ残しの食品ロスを減らし、ごみの削減にご協力ください。



つなぐ、地球資源

リフューズとリペアを新たに加えた、5つの頭文字のRを取った言葉です。この「5」でられる廃棄物を減らすことができます。焼却されるごみを減らし埋立てられるごみみんなで守りましょう。

リユース Reuse

4.リペア Repair

5.リサイクル Recycle

修理して使えるようにする

資源として再利用する



水筒、リユース
ボトルを使う



リペアショップを
利用する



自分で修理する



生まれ変わる！



分別せずにごみを詰めた可燃ごみ

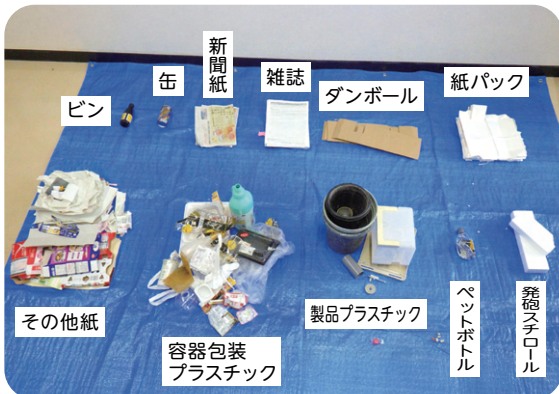


しっかり分別すると

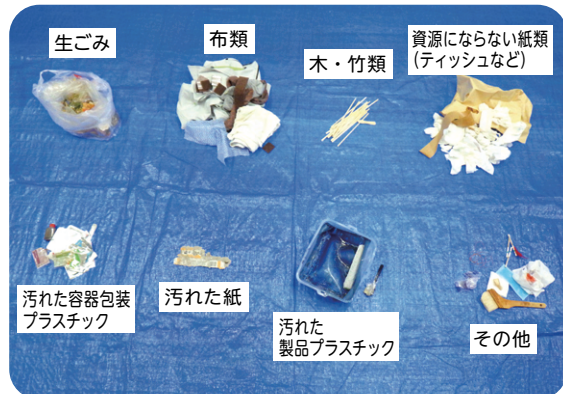



資源物を取り除いた可燃ごみ

資源として排出するもの



可燃ごみとしてよいもの



 可燃ごみで燃やせば、灰に。
資源ごみで出せば、新たな製品に！

燃やすものはこれだけ！
※汚れの落ちない資源物は可燃ごみ

捨てたごみって、あつめた後どうなるの？

資源ごみ 有害ごみ 不燃 粗大ごみ 可燃ごみ



素材ごとに分別



素材ごとにリサイクル業者へ引渡す 資源化しているごみの量 (ごみの11%程度)

素材ごとにリサイクルされて…

缶 缶へ	ダンボール ダンボールへ	新聞紙 新聞・雑誌へ
瓶 瓶へ	紙パック トイレットペーパーへ	雑誌・他紙 箱などへ
ペットボトル ボトル・パックへ	発泡スチロール トレーへ	
容器包装プラスチック プラスチック製品へ	製品プラスチック 擬木・パレットへ	

蛍光灯
水銀製品へ

電池
亜鉛原料へ

鉄くず
鉄製品へ

アルミくず
アルミ製品へ

埋立処分場へ

最終処分場
埋立て処理
毎年約1500t!

きららクリーンセンター

このように、地域から出たごみは、再度資源として利用し、再び社会に商品として出回っているよ！
でも、しっかりと分別しないと燃やされたり、埋め立てられたりしてしまうから、地球の環境を守るために、分別をしてほしいんだ！





目次

資源ごみ



P5

資源

ビン類、缶類  

P6

資源

新聞紙、雑誌、ダンボール 、紙パック 


P7

資源

その他紙 

P8

資源

容器包装プラスチック 

P9

資源

製品プラスチック

P10

資源

ペットボトル 、発泡スチロール

P11

有害ごみ

P12

不燃ごみ(もえないごみ)

P13

可燃ごみ(もえるごみ)

P14

粗大ごみ

P15

収集できないごみ

P16

農業・事業・企業から出るごみについて

P17

ごみ分別早見表 見出し

P18

資源ごみ

資源となる下記13種類のもの。

出し方

ビン類 3種



茶色ビン、無色ビン、その他ビンの3種類に分けられます。
栄養剤のビンや食料品のビン、酒類のビンなどが該当します。
詳細は6ページへ。

缶類



アルミ缶、スチール缶まとめて出せます。
飲み物の缶やお菓子の缶、缶詰などが該当します。
詳細は6ページへ。

新聞紙



新聞紙のほか、折込チラシも該当します。
詳細は7ページへ。

雑誌



雑誌、漫画や教科書、ノート類が該当します。
詳細は7ページへ。

ダンボール



ダンボール



梱包などに使われているダンボールが該当します。
詳細は7ページへ。

紙パック



牛乳やジュースなどのパックが該当します。
詳細は7ページへ。

その他紙



ティッシュ箱やお菓子の箱、薬の箱のほか、
カレンダーや封筒などが該当します。
詳細は8ページへ。

容器包装 プラスチック



これまで「その他プラ」として分別していた、
プラマークのあるものが該当します。
詳細は9ページへ。

製品プラスチック



これまで「硬質プラ」と呼ばれていた、
プラマークのないプラスチック製品が該当します。
詳細は10ページへ。

ペットボトル



飲料用品などのペットボトルが該当します。
詳細は11ページへ。

発泡スチロール



緩衝材などに使われている発泡スチロールが該当します。
詳細は11ページへ。

ビン類 → コンテナへ出す

茶色ビン、無色ビン、その他ビンそれぞれ3種類に分けてください。
シールがはがしにくい場合は、そのまま出してください。



- ・栄養ドリンク
- ・酒類 など



- ・ビン詰め食料品
- ・ジュース
- ・酒類 など



- ・ジュース
- ・酒類 など



すすいで乾かしてから
各色のコンテナに
出してください。



中身が入っているものや、
汚れがひどいものは
洗ってから出してください。



金属系のフタは
不燃ごみへ



耐熱ガラスや
ガラス製食器は
不燃ごみです

缶類 → コンテナへ出す



- ・ジュース
- ・酒類
- ・缶詰
- ・粉ミルク缶 など

アルミ、スチールの2種類ありますが、
分けずにまとめて出してください。



中身はカラにして、
水ですすいでください。



金属系のフタは
不燃ごみへ



つぶさずに出してください。



新聞紙 → 束ねて出す

チラシも一緒に束ねてOK!



汚れた新聞紙は
可燃ごみへ。

配布されている
紙袋を活用!



雑誌 → 束ねて出す

教科書やノートも
一緒に束ねて出せます。



リングノートの
金具は外して
ください。

油性インクが
多量の場合は
可燃ごみへ。



エコひも使用で
資源化率UP!



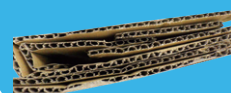
ダンボール → 束ねて出す

ダンボール

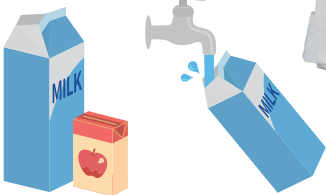


汚れやにおいがついた
ダンボールは可燃ごみへ。

ふちが波型のものが
ダンボールです。



紙パック → 束ねて出す



洗って切り開き、
束ねて出してください。



切り開いたとき、
中が銀色のものは可燃ごみへ。

プラスチック部分は
容器包装プラへ



その他紙 → 袋にまとめて出す



- ・お菓子の箱
- ・食料品の箱
- ・カレンダー
- ・封筒、はがき など



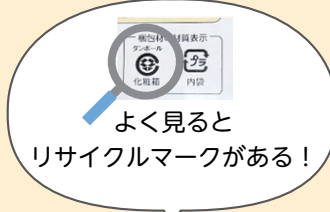
⚠️ 注意 ⚠️



ダンボール、紙パック、その他紙は
分別するとき間違いやすいため、
リサイクルマークを確認してください。



箱はダンボール？
豆乳は紙パック？
その他紙はどれ？



※リサイクルできない紙※ → 可燃ごみへ



レシート



クッキングシート等



シール



写真



マスク



緩衝材つき封筒



汚れた紙、
においのついた紙

容器包装プラスチック

(これまで「その他プラ」と呼ばれていたもの)

透明・半透明な袋に
まとめて出す

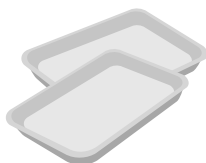


♻️マークの表示がある

プラスチック類を
容器包装プラスチックといいます。



洗剤などは使いきり、
洗って乾かしてください。



白色トレイも
一緒にOK!



ペットボトルの
ラベル、キャップも
容器包装プラスチック!



汚れがひどいものは
可燃ごみへ。

容器包装プラスチックとは?

容器包装プラスチックって どんなもの?

容器包装プラスチックとは、食べ物や商品
を包んでいる容器や包装のプラスチック
を言います。容器や包装は、いろいろな種
類の素材を使用しているので、右の図のよ
うに識別表示(リサイクルマーク)を確認し
て分別してください。

例) カップ麺容器の分別方法

表示対象	表示例
外装フィルム(プラスチック)	♻️ カップ 外装フィルム 液体スープ袋
ふた(紙)	
カップ本体(プラスチック)	♻️ 紙 ふた
液体スープ袋(プラスチック)	

画像出典元: 経済産業省、公益財団法人日本容器包装リサイクル協会



プラスチック素材以外の
ラベル(紙ラベルなど)は
はがして分別する。



製品プラスチック

(これまで「硬質プラ」と呼ばれていたもの)

透明・半透明な袋に
まとめて出す



♻️マークの表示がない

プラスチック類を
製品プラスチックといいます。

※出せるものは50cm以内のものです。

プラスチック以外の材質のものは
取り除いてください。
(金具、パッキンなど)

容器包装プラスチックは
混ぜないでください。



電池や電気で動く
小型家電は**不燃ごみ**へ。

製品プラスチックとは？

製品プラスチックってどんなもの？

製品プラスチックとは、商品の中身であって、その商品単体で使用できるプラスチックを言います。右の写真の例では、袋の中身であるフォークやスプーンが製品プラスチックです。外側の容器、包装にはプラマークがあり、容器包装プラスチックと呼ばれています。



中身が製品プラスチック



衣装ケースなど大きいものは
切ったり割ったりすることで
小さくすれば出せます。

金属などの他素材は
外してください。



※作業する際はケガに十分ご注意ください。

ペットボトル → 袋にまとめて出す

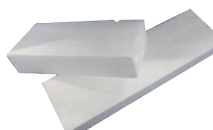
ラベル、キャップを外し、洗って出してください。



- ・ジュースなどの飲料物の容器
- ・醤油などの調味料の容器 など

汚れがひどいものは
可燃ごみへ

発泡スチロール → 袋にまとめて出す



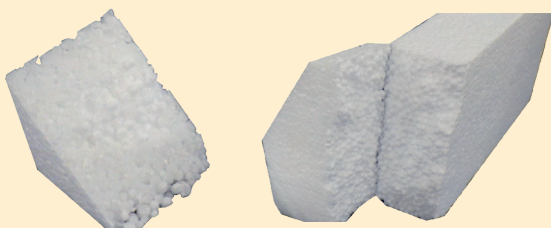
- ・簡易クーラーボックス
- ・緩衝材
- ・カラーブロック など

⚠️ 注意 ⚠️



白色トレイと間違いやすいため、リサイクルマークを確認してください。

表示のあるものは**容器包装プラ**です。



断面がこの写真のようになっているものが発泡スチロールだよ！



断熱材、ウレタン製品も間違いやすいので気を付けてください。

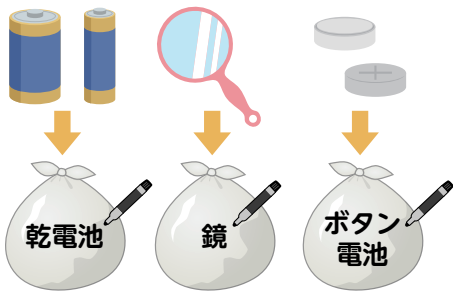


※ウレタン製品は**製品プラスチック**へ

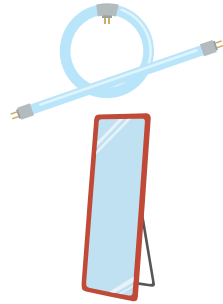
有害ごみ

乾電池や鏡、蛍光灯など水銀が含まれるもの。
(破損しないように注意)

出し方



それぞれ種類ごとに分けて買い物袋等に入れ、袋に名称を記載してください。

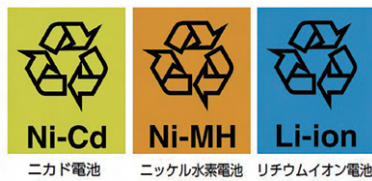


姿見など大型の鏡は粗大ごみです。

蛍光灯は買い替え時の箱に入れて出してください。



⚠️ 注意 ⚠️



ニカド電池 ニッケル水素電池 リチウムイオン電池

これらのマークがある充電式電池類 (モバイルバッテリーなど) は有害ごみには出せません。JBRC加盟店に設置されている回収ボックスへ排出してください。



(石川地方生活環境施設組合にも設置されています。)

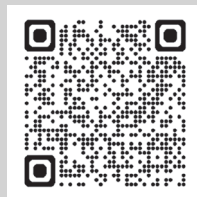
JBRCとは？

「資源有効利用促進法」に基づき、「小型充電式電池」のリサイクル活動を推進する「一般社団法人JBRC」という団体のことを指します。

JBRCに登録された全国の協力店、協力自治体、協力事業者等の排出者を「JBRC加盟店」といい、そこから小型充電式電池を回収し、再資源化を推進しています。



右のQRコードから加盟店を検索することができます！



不燃ごみ (もえないごみ)

資源として出せない、金属製品や食器などの燃えないもの。

出し方

指定袋に入れる (サイズは大・小・特小の3種)

金属製の製品

ガラス製品

陶器類

小型家電

※他の自治体の指定袋は使えません。

⚠️ 注意 ⚠️

ビン、缶、ペットボトルは **資源ごみ** へ

刃物類は紙に包んで **内容を書く**

※傘の布などは外す

スプレー缶は **中身を空にする**
※穴は開けない!

小型家電
 乾電池、充電電池は取り外す
※個人情報削除する!

指定袋に入らないものは **粗大ごみ** として出す

袋を2枚使用し、上下から被せて出す方法は違反になります。

可燃ごみ (もえるごみ)

資源、不燃、有害ごみに
分類できない、燃える素材のもの。

出し方

指定袋に入れる
(サイズは大・小・特小の3種)



生ごみ



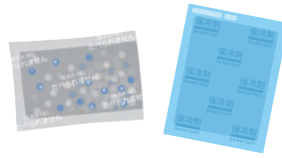
衣類、靴、バッグなど



木の枝、草
(袋に入るサイズに切る)



使い捨てカイロ



乾燥剤、保冷剤

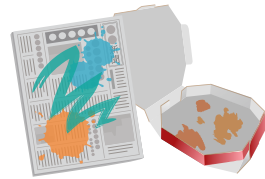


ぬいぐるみなど
布製のおもちゃ

※他の自治体の指定袋は
使えません。

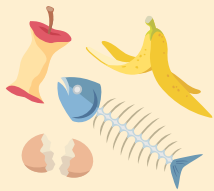


油の容器や汚れがひどい
容器包装プラスチック

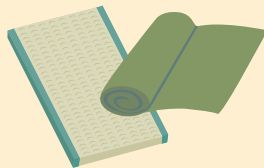


汚れがひどい新聞紙、
雑誌、段ボールなど

⚠️ 注意 ⚠️



生ごみは水をよくきる



指定袋に入らないものは
粗大ごみへ
(指定袋に入るように切る等
すれば可燃ごみでOK)



不燃ごみ・有害ごみは
入れない



汚物は取り除く



資源ごみは分別する!



布団については、
指定袋に入らない場合は
粗大ごみです。

粗大ごみ

家具など、指定袋に入らない大型のもの。

出し方



シールの左側部分を貼る。右側は控えです。



きららクリーンセンター (TEL: 0247-26-7500)へ
お申し込みください。ご自宅まで引き取りに伺います。

お申し込みについて

- ・長さ2m10cmを超えるもの、重さ50kgを超えるものは収集できません。
- ・ベッドフレームとマットレスが一体化していないものは、それぞれ料金がかかります。
- ・お申込みされていないごみが出されていた場合は収集をお断りさせていただきます。
- ・申込時に収集日をお知らせいたします。収集日に家の外へ出してください。
- ・家の外への運び出しは、基本的にご自身で行ってください。
- ・シールを貼付し、敷地内に出ていれば留守の場合でも収集可能です。
- ・収集時にシールを購入することも可能です。
- ・粗大ごみ1点につき1枚、粗大ごみシールを購入・貼付してください。
- ・粗大ごみシールの料金は下記のとおりです。

10kg未満 …………… 500円シール(青)

10kg ~ 50kg …… 1,000円シール(赤)

粗大ごみシールの販売取り扱いについては、お近くの商店やコンビニ、スーパー、ドラッグストア等にお問い合わせください。

⚠️ 注意 ⚠️

これらのものは**粗大ごみとして収集できません**ので、購入元の家電量販店や専門業者へお問い合わせください。



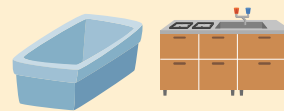
特定家電5品目



耐火金庫



丸太、角材、切り株



リフォーム工事に伴う廃棄物

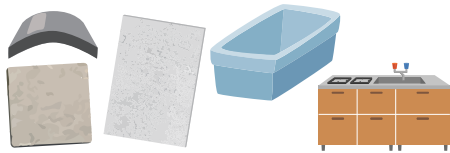
収集できないごみ

特定家電5品目



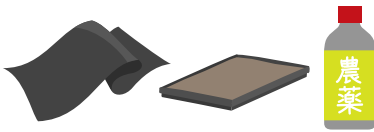
冷蔵庫、エアコン、テレビ、乾燥機、洗濯機は「特定家電5品目」と呼ばれ、収集できません。
購入元などの家電量販店などにお問い合わせください。

建築用廃棄物・リフォーム工事に伴う廃棄物



リフォーム工事に伴う廃棄物(浴槽、流し台)や瓦、石膏ボード、タイルなどは**産業廃棄物**になります。
産業廃棄物処理業者などにお問い合わせください。

農業用廃棄物



農業を営むなかで出たごみはJA、農業用品専門店などへご相談ください。

木材



専門業者へご相談ください。

車用品・農機具等



タイヤ、バッテリー、バイク、農機具などは車両専門店、不用品回収業者などへご相談ください。

高圧ガス封入物



ガスボンベや消火器などは、**販売代理店へご相談ください。**

耐火金庫



専門業者へご相談ください。

充電式電池



モバイルバッテリーなどの充電式電池類は、**JBRC加盟店の回収ボックスへ排出してください。(右QRコード参照)**
※変形したものは排出できません。



農業・事業・企業から出る ごみについて

農業や事業所、企業などから出るごみは、法律により産業廃棄物と一般廃棄物に分けられます。法律違反とならないよう、排出事業者の責任でしっかりと仕分して処理をしましょう。判断のポイントは、まず産業廃棄物に該当するかを確認しましょう。

事業系の一般廃棄物の主な物

紙くず

- ・ オフィスペーパー
- ・ 食品空箱
- ・ 封筒など
- ※建設業、パルプ製造業、紙加工、出版・製本・印刷加工業などの業種においては産業廃棄物

木くず

- ・ 剪定枝
- ・ 庭草、落ち葉
- ・ 割りばしなど
- ※建設業、パルプ製造業、輸入木材卸売業などにおいては産業廃棄物

繊維くず

- ・ 布切れ
- ・ 雑巾
- ・ 座布団など
- ※繊維工業(天然素材のもの)などにおいては産業廃棄物
- ※合成繊維は産業廃棄物

動植物性残渣

- ・ 食べ残し
- ・ 調理くずなど
- ※食料品、医薬品、香料製造業などの業種においては産業廃棄物
- ※飲食店などから排出されるものは一般廃棄物

注意! 以下の廃棄物は業種を問わず産業廃棄物です!

- ・ 燃えがら
- ・ 汚泥
- ・ 廃油
- ・ 廃酸
- ・ 廃アルカリ
- ・ 廃プラスチック類
- ・ ゴムくず
- ・ 金属くず
- ・ ガラス・コンクリート・陶磁器くず
- ・ 鋳さい
- ・ がれき類
- ・ ばいじん

これらの廃棄物は、一般廃棄物と混ぜずに、産業廃棄物として処分してください。

事業系の一般廃棄物の排出方法

石川郡内の一般廃棄物は、石川地方生活環境施設組合で処理します。生活ごみと同様分別し、次のいずれかの方法で排出してください。

- ①一般廃棄物収集運搬業の許可を持った業者へ依頼し、排出する。
- ②石川地方生活環境施設組合(可燃ごみ)又は、きららクリーンセンター(資源ごみ・不燃ごみ)へ、事業者みずから持ち込む。

※事業系のごみはごみステーションへ出すことはできません。

※産業廃棄物の処理はできません。

※②のみずから持ち込む場合、事前に石川地方生活環境施設組合へご相談ください。



事業系一般廃棄物も、しっかりと分別し、再資源化を!

事業系の廃棄物だからと言って、すべて可燃ごみ、不燃ごみと分けてしまうと、資源として有効利用できるものも焼却処理や埋め立て処分されてしまいます。しっかりと分別し、排出するようお願いいたします!

しっかりと分別して
資源を大事にしよう
分ければ資源、混ぜればごみ
だね



ごみ分別早見表 見出し

分別は、素材で分けて、リサイクル

分類	ページ
アウトドア・スポーツ・防災用品	19
飲食料品関連	20
園芸・家庭菜園用品	21
オフィス用品	22
家具・インテリア用品	24
家電	25
玩具・音楽用品	25
車両関連用品	26
DIY (日曜大工)・工具	27
日用雑貨	28
美容・衛生・医薬品	30
ファッション用品	31
文房具・本	31
ペット用品	32
リビング・居室・寝室	33
キッチン・トイレ・浴室・洗面所	34
玄関・ポーチ・庭先・ガレージ	35

使用用途別

使用場所別

はじめに

資源ごみ

有害ごみ

不燃ごみ

可燃ごみ

粗大ごみ

収集できないごみ

農業・事業企業から出るごみについて

ごみ分別早見表 見出し

素材等	項目	備考	区分	分別区分	詳細ページ	例
使用用途別 早見表						
アウトドア・スポーツ・防災用品						
生ごみ	食べ残し	コンポストなどの生ごみ処理機の活用を推奨します。	可燃		p.14	食べ残し、魚の骨など
	調理くず	コンポストなどの生ごみ処理機の活用を推奨します。	可燃		p.14	野菜のヘタ、肉の脂身など
液体	飲み残し		未回収			飲み残しなど
	廃油	排水口などに流さず、専門店などへ依頼	未回収		p.16	アルコール、灯油、ガソリンなど
	食用油	大量の場合は、固化材等を使用してください。	可燃		p.14	揚げ物の油など
ガス用品	LPGボンベ	専門業者へ依頼	未回収		p.16	LPGボンベ
	消火器	専門業者へ依頼	未回収		p.16	消火器
	カセットボンベ	使い切って穴をあけず排出	不燃		p.13	カセットボンベ
	スプレー缶	使い切って穴をあけず排出	不燃		p.13	虫よけスプレー
	使い捨てライター	金属部分はできるだけ外して排出	可燃		p.14	
電化製品	電池式の製品	電池は外して別に排出	不燃		p.13	懐中電灯、携帯ラジオ
	バッテリー式の製品	バッテリーは外して別に排出	不燃		p.13	デジカメ、ドローンなど
	バッテリーが外れない製品	店頭回収も利用ください。	不燃		p.13	ハンディ掃除機など
	その他の小型製品	不燃袋に入るサイズ	不燃		p.13	投光器など
	大型の電化製品	指定袋に入らないサイズ、2m10cm以内、50kg以内	粗大		p.15	扇風機など
	インクカートリッジ	店頭回収も利用ください。	可燃		p.14	プリンターインク
	ポータブル電源	メーカー、家電量販店へ依頼	未回収		p.16	ポータブル電源
	モバイルバッテリー	JBRC加盟店での引き取り	未回収		p.16	モバイルバッテリー
	リチウムイオン電池	JBRC加盟店での引き取り	未回収		p.16	充電式電池など
	乾電池	小分けの袋で排出	有害	乾電池	p.12	アルカリ・マンガン電池など
	ボタン電池	小分けの袋で排出	有害	ボタン電池	p.12	ボタン電池
	蛍光灯	割らずに排出。購入時のケースに入れる	有害	蛍光灯	p.12	蛍光灯
金属類	小型の金属製品	木・紙などの可燃物は外して排出	不燃		p.13	金網・金属ヘラ、釣り用おもりなど
	大型の金属製品	指定袋に入らないサイズ、2m10cm以内、50kg以内	粗大		p.15	自転車、ゴルフクラブ、釣り竿など
	一斗缶	使い切って中を乾燥させて排出	不燃		p.13	オイルの缶など
	刃物・鋭利な物	厚手の紙などに包んで排出	不燃		p.13	はさみ・ナイフなど
石製品	石製品	専門処理業者へ依頼	未回収			基石など
	石製調理器具		不燃		p.13	ピザストーン、グリルストーン
	磁石		不燃		p.13	磁石
布・繊維類	布製品	金具等は取り外して排出	可燃		p.14	寝袋・テントなど
革製品	革製品	金属など外れるものは外して排出	可燃		p.14	グローブ、革靴など

はじめに

資源ごみ

有害ごみ

不燃ごみ

可燃ごみ

粗大ごみ

収集できないごみ

農業・事業企業から出るごみ

ごみ分別早見表 見出し

素材等	項目	備考	区分	分別区分	詳細ページ	例
木製品	小型の木製品	ガラス・金属などの不燃物は外して排出	可燃		p.14	割りばし、スプーンなど
	大型の木製品	指定袋に入らないサイズ、2m10cm以内、50kg以内	粗大		p.15	釣り竿など
	炭・薪	火は確実に消火してから排出	可燃		p.14	バーベキューなどの燃料
ゴム製品	ゴム製品		可燃		p.14	浮き輪、ボール、長靴など
プラスチック類	プラマーク付きの物		資源	容プラ	p.9	包装・袋など
	小型のプラスチック製品	すべてプラスチック製のもの。金属などは外して排出。	資源	製プラ	p.10	イス・虫取り網など
	大型のプラスチック製品	50センチ以上の物は粗大。分解・切断・分別すれば製品プラスチック。	粗大		p.15	テーブル・アイスボックスなど
紙類	紙マーク付きの物	他素材がついている場合は、外して排出	資源	その他紙	p.8	外箱、台紙など
	ダンボール		資源	ダンボール	p.7	外箱など
	包装紙		資源	その他紙	p.8	包み紙、台紙など
	緩衝材の紙		資源	その他紙	p.8	緩衝材など
複合素材のもの	不燃物含有の複合製品		不燃		p.13	双眼鏡、天体望遠鏡など
	可燃物だけの複合製品		可燃		p.14	ブーツ、靴など
その他	燃えがら	確実に消火して排出	可燃		p.14	炭・花火など
	2m10cmをこえるもの	専門処理業者へ依頼	未回収			
	単体で50kgをこえるもの	専門処理業者へ依頼	未回収			
飲食品関連						
生ごみ	食べ残し	コンポストなどの生ごみ処理機の活用を推奨します。	可燃		p.14	食べ残し、魚の骨など
	調理くず	コンポストなどの生ごみ処理機の活用を推奨します。	可燃		p.14	野菜のヘタ、肉の脂身など
液体	飲み残し		未回収			飲み残しなど
	食用油	大量の場合は、固化材等を使用してください。	可燃		p.14	揚げ物の油など
木製品	木製品		可燃		p.14	割り箸、アイスの棒、弁当箱など
ゴム製品	ゴム製品		可燃		p.14	手袋、輪ゴムなど
布・繊維類	布製品		可燃		p.14	鍋掴み、布巾など
ビン類	透明・無色のビン	中をすすいで排出	資源	無色ビン	p.6	飲料用の瓶・調味料瓶など
	茶色のビン	中をすすいで排出	資源	茶色ビン	p.6	ビール瓶・一升瓶・栄養剤など
	その他の色のビン	中をすすいで排出	資源	その他ビン	p.6	飲料用の瓶、酒瓶など
	金属製のふた	アルミ、鉄など	不燃		p.13	
缶	プラスチック製のふた	金属などとの複合素材は可燃	資源	容プラ	p.9	
	コルク		可燃		p.14	ワインなど
	スチール缶	中をすすいで排出	資源	缶	p.6	飲食品の缶
缶	アルミ缶	中をすすいで排出	資源	缶	p.6	飲食品の缶
	一斗缶	中をすすいで排出	不燃		p.13	油などの缶

素材等	項目	備考	区分	分別区分	詳細ページ	例
紙類	紙バックマーク付きの物	内側にアルミがついているものは、可燃	資源	紙バック	p.7	牛乳パック・ジュースパックなど
	紙マーク付きの物	他素材がついている場合は、外して排出	資源	その他紙	p.8	外箱、台紙など
	紙袋	取っ手が他の素材のものは、外して排出	資源	その他紙	p.8	紙袋
	ダンボール		資源	ダンボール	p.7	外箱など
	銀紙	アルミ加工されているもの	可燃		p.14	ガム・チョコレートの包み紙など
	汚れの取れない紙		可燃		p.14	油汚れ・食品汚れが付いた紙など
プラスチック類	ペットボトル	ラベル・キャップを外し、中をすすいで排出	資源	PET	p.11	ペットボトル
	プラマーク付きの物	食品汚れは洗って排出	資源	容プラ	p.9	ビニールの包装、カップ、袋など
	食品トレイ	食品汚れは洗って排出	資源	容プラ	p.9	魚・肉などのトレイ、納豆の容器など
	小型のプラスチック製品	すべてプラスチック製のもの。金属などは外して排出。	資源	製プラ	p.10	フォーク、スプーン、ストローなど
	発泡スチロール	食品汚れは洗って排出	資源	発泡	p.11	保冷用の箱
金属類	金属容器	中身をきれいにし、排出	不燃		p.13	お菓子の缶
	アルミ箔	調理くす等付着したものは可燃	不燃		p.13	アルミホイル
	金属食器	軽く洗って排出	不燃		p.13	スプーン、フォークなど
陶器類	陶器類	割れたものは厚手の紙などに包んで排出	不燃		p.13	茶碗・マグカップなど
ガラス製品	ガラス製品	割れたものは厚手の紙などに包んで排出	不燃		p.13	ボウル、コップなど
その他の素材	珪藻土製品		不燃		p.13	コースター、乾燥スティックなど
複合素材のもの	不燃物含有の複合製品	素材ごとに分離・分別できる場合は、それぞれ排出	不燃		p.13	フライ返し、フライパンなど
	可燃物のみの複合製品	素材ごとに分離・分別できる場合は、それぞれ排出	可燃		p.14	
園芸・家庭菜園用品						
農業用品・製品	農業用品全般	農業で使用したものは未回収	未回収		p.16	農業用品・製品
	苗箱	農業で使用したものは未回収	未回収		p.16	苗箱
	農業用マルチ	農業で使用したものは未回収	未回収		p.16	マルチ
燃料式製品	エンジン式製品	専門業者へ依頼	未回収		p.16	耕運機、草刈り機、チェーンソーなど
	灯油式製品	大型のものは粗大	不燃		p.13	灯油式暖房機など
液体	廃油	排水口などに流さず、専門店などへ依頼	未回収		p.16	アルコール、灯油、ガソリンなど
	農薬	排水口などに流さず、専門店などへ依頼	未回収		p.16	除草剤、殺虫剤の液など
ガス用品	LPGボンベ	専門業者へ依頼	未回収		p.16	
	カセットボンベ	使い切って穴をあけず排出	不燃		p.13	カセットボンベ
	スプレー缶	使い切って穴をあけず排出	不燃		p.13	虫よけスプレー
電化製品	電池式の製品	電池は外して別に排出	不燃		p.13	電池式噴霧器など
	バッテリー式の製品	バッテリーは外して別に排出	不燃		p.13	充電式ヘッジトリマーなど
	バッテリーが外れない製品	店頭回収も利用ください。	不燃		p.13	ガーデンライトなど

はじめに

資源ごみ

有害ごみ

不燃ごみ

可燃ごみ

粗大ごみ

収集できないごみ

農業・事業企業から出るごみ

ごみ分別早見表 見出し

素材等	項目	備考	区分	分別区分	詳細ページ	例
	その他の小型製品	不燃袋に入るサイズ	不燃		p.13	電動プロワーなど
	大型の電化製品	指定袋に入らないサイズ、2m10cm以内、50kg以内	粗大		p.15	電気式草刈機など
	リチウムイオン電池	JBRC加盟店での引き取り	未回収		p.16	充電式電池など
	乾電池	小分けの袋で排出	有害	乾電池	p.12	アルカリ・マンガン電池など
金属類	小型の金属製品	木・紙などの可燃物は外して排出	不燃		p.13	シャベル
	大型の金属製品	指定袋に入らないサイズ、2m10cm以内、50kg以内	粗大		p.15	手動式芝刈機、はしごなど
	刃物・鋭利な物	厚手の紙などに包んで排出	不燃		p.13	はさみ・鎌・鍬・剣山など
ガラス製品	小型のガラス製品	割れたものは厚手の紙などに包んで排出	不燃		p.13	
	大型のガラス製品	指定袋に入らないサイズ、2m10cm以内、50kg以内	粗大		p.15	
陶器類	陶器類	割れたものは厚手の紙などに包んで排出	不燃		p.13	植木鉢など
	瓦	専門業者へ依頼	未回収		p.16	屋根瓦など
木・草	丸太・切り株	専門業者へ依頼	未回収		p.16	丸太・切り株など
	草・花		可燃		p.14	落ち葉・草・花・野菜など
	植木	切断し指定袋に入れて排出	可燃		p.14	庭木
	枝	切断し指定袋に入れて排出	可燃		p.14	庭木
木製品	小型の木製品	ガラス・金属などの不燃物は外して排出	可燃		p.14	木製の植木鉢
	大型の木製品	指定袋に入らないサイズ、2m10cm以内、50kg以内	粗大		p.15	鍬の柄、椅子など
布・繊維類	布製品	金属など外れるものは外して排出	可燃		p.14	軍手、雑巾など
プラスチック類	プラマーク付きの物	汚れている場合、洗って排出	資源	容プラ	p.9	容器・袋など
	小型のプラスチック製品	すべてプラスチック製のもの。金属などは外して排出。	資源	製プラ	p.10	イス・棚など
	大型のプラスチック製品	50センチ以上の物。分解・切断・分別すれば製品プラスチック。	粗大		p.15	人工芝、雪かき棒など
ゴム製品	ゴム製品		可燃		p.14	ホース、長靴など
複合素材のもの	不燃物含有の複合製品		不燃		p.13	シャベル、草刈り鎌など
	可燃物だけの複合製品		可燃		p.14	ブーツ、靴、デッキブラシなど
その他	石製品	専門回収業者へ依頼	未回収			庭石など
	セメント製品	専門回収業者へ依頼	未回収			コンクリートブロックなど
	土・砂利など	専門回収業者へ依頼	未回収			土・肥料など
	2m10cmをこえるもの	専門処理業者へ依頼	未回収			
	単体で50kgをこえるもの	専門処理業者へ依頼	未回収			
オフィス用品						
電化製品	電池式の製品	電池は外して別に排出	不燃		p.13	時計、体重計など
	バッテリー式の製品	バッテリーは外して別に排出	不燃		p.13	デジカメなど
	バッテリーが外れない製品	店頭回収も利用ください。	不燃		p.13	ハンディ掃除機など

素材等	項目	備考	区分	分別区分	詳細ページ	例
	その他の小型製品	不燃袋に入るサイズ	不燃		p.13	掃除機、シュレッターなど
	大型の電化製品	指定袋に入らないサイズ、2m10cm以内、50kg以内	粗大		p.15	扇風機、大型のモニターなど
	インクカートリッジ	店頭回収も利用ください。	可燃		p.14	プリンターインク
	モバイルバッテリー	JBRC加盟店での引き取り	未回収		p.16	モバイルバッテリー
	リチウムイオン電池	JBRC加盟店での引き取り	未回収		p.16	充電式電池など
	乾電池	小分けの袋で排出	有害	乾電池	p.12	アルカリ・マンガン電池など
	ボタン電池	小分けの袋で排出	有害	ボタン電池	p.12	ボタン電池
	蛍光灯	割らずに排出。購入時のケースに入れる	有害	蛍光灯	p.12	蛍光灯
金属類	小型の金属製品	木・紙などの可燃物は外して排出	不燃		p.13	ブックエンド
	大型の金属製品	指定袋に入らないサイズ、2m10cm以内、50kg以内	粗大		p.15	ホワイトボードなど
	刃物・鋭利な物	厚手の紙などに包んで排出	不燃		p.13	はさみ・カッターの刃など
ガス用品	カセットボンベ	使い切って穴をあけず排出	不燃		p.13	カセットボンベなど
	スプレー缶	使い切って穴をあけず排出	不燃		p.13	消臭スプレーなど
ガラス製品	ガラス瓶容器	中身をきれいにし、排出	資源	その他ビン	p.6	インク瓶など
	その他のガラス製品	割れたものは厚手の紙などに包んで排出	不燃		p.13	ガラスペンなど
陶器類	陶器類	割れたものは厚手の紙などに包んで排出	不燃		p.13	皿・茶碗・置物など
木製品	小型の木製品	ガラス・金属などの不燃物は外して排出	可燃		p.14	ペン立てなど
	大型の木製品	指定袋に入らないサイズ、2m10cm以内、50kg以内	粗大		p.15	
プラスチック類	ブラマーク付きの物	汚れている場合、洗って排出	資源	容プラ	p.9	容器・袋など
	小型のプラスチック製品	すべてプラスチック製のもの。金属などは外して排出。	資源	製プラ	p.10	定規、クリアファイルなど
	大型のプラスチック製品	50センチ以上の物。分解・切断・分別すれば製品プラスチック。	粗大		p.15	
	発泡スチロール		資源	発泡	p.11	緩衝材など
紙類	紙マーク付きの物	他素材がついている場合は、外して排出	資源	その他紙	p.8	外箱、台紙など
	紙袋	取っ手が他の素材のものは、外して排出	資源	その他紙	p.8	紙袋
	雑がみ		資源	その他紙	p.8	パンフレット、コピー紙、包装紙など
	雑誌・書籍		資源	雑誌	p.7	雑誌・教科書・ノートなど
	新聞紙		資源	新聞紙	p.7	新聞紙・チラシなど
	ダンボール		資源	ダンボール	p.7	外箱など
	その他の紙製品		可燃		p.14	カーボン紙、写真用紙、アルバムなど
布・繊維類	布製品	指定袋に入らなければ粗大	可燃		p.14	デスクマット、カバーなど
顔料	固体		可燃		p.14	クレヨン・クーピーなど
	液体	新聞紙などにしみこませて排出	可燃		p.14	インク・墨汁など
	インクカートリッジ	店頭回収も利用ください。	可燃		p.14	プリンター用カートリッジ

はじめに

資源ごみ

有害ごみ

不燃ごみ

可燃ごみ

粗大ごみ

収集できないごみ

農業・事業企業から出るごみ

ごみ分別早見表

素材等	項目	備考	区分	分別区分	詳細ページ	例
複合素材のもの	不燃物含有の複合製品		不燃		p.13	ステープラー、ルーベなど
	可燃物だけの複合製品		可燃		p.14	鉛筆など
家具・インテリア用品						
電化製品	電池式の製品	電池は外して別に排出	不燃		p.13	時計など
	バッテリー式の製品	バッテリーは外して別に排出	不燃		p.13	
	バッテリーが外れない製品	店頭回収も利用ください。	不燃		p.13	ハンディ掃除機など
	その他の小型製品	不燃袋に入るサイズ	不燃		p.13	照明器具など
	大型の電化製品	指定袋に入らないサイズ、2m10cm以内、50kg以内	粗大		p.15	扇風機、大型のモニターなど
	リチウムイオン電池	JBRC加盟店での引き取り	未回収		p.16	充電式電池など
	乾電池	小分けの袋で排出	有害	乾電池	p.12	アルカリ・マンガン電池など
	ボタン電池	小分けの袋で排出	有害	ボタン電池	p.12	ボタン電池
	蛍光灯	割らずに排出。購入時のケースに入れる	有害	蛍光灯	p.12	蛍光灯
	燃料式製品	灯油式製品	燃料を抜いて排出。大型のものは粗大	不燃		p.13
金属類	小型の金属製品	木・紙などの可燃物は外して排出	不燃		p.13	浄水器など
	大型の金属製品	指定袋に入らないサイズ、2m10cm以内、50kg以内	粗大		p.15	煙突、給湯器など
ガラス製品	小型のガラス製品	割れたものは厚手の紙などに包んで排出	不燃		p.13	照明カバーなど
	大型のガラス製品	指定袋に入らないサイズ、2m10cm以内、50kg以内	粗大		p.15	スタンドグラスなど
陶器類	陶器類	割れたものは厚手の紙などに包んで排出	不燃		p.13	花瓶・火鉢など
木製品	小型の木製品	ガラス・金属などの不燃物は外して排出	可燃		p.14	置物、棚など
	大型の木製品	指定袋に入らないサイズ、2m10cm以内、50kg以内	粗大		p.15	タンス、テーブルなど
布・繊維類	布製品	指定袋に入らなければ粗大	可燃		p.14	絨毯・布団・座布団など
革製品	革製品	指定袋に入らなければ粗大	可燃		p.14	ソファカバーなど
プラスチック類	ブラマーク付きの物		資源	容ブラ	p.9	
	小型のプラスチック製品	すべてプラスチック製のもの。金属などは外して排出。	資源	製ブラ	p.10	イス・棚など
	大型のプラスチック製品	50センチ以上の物。分解・切断・分別すれば製品プラスチック。	粗大		p.15	テーブル、衣装ケースなど
	発泡スチロール		資源	発泡	p.11	緩衝材など
紙類	紙マーク付きの物	他素材がついている場合は、外して排出	資源	その他紙	p.8	外箱、台紙など
	ダンボール		資源	ダンボール	p.7	外箱など
	包装紙		資源	その他紙	p.8	包み紙、台紙など
	緩衝材の紙		資源	その他紙	p.8	緩衝材など
	紙製の雑貨		可燃		p.14	照明カバーなど
複合素材のもの	不燃物含有の複合製品	木・紙などの可燃物は外して排出	不燃		p.13	
	可燃物だけの複合製品		可燃		p.14	イスなど

素材等	項目	備考	区分	分別区分	詳細ページ	例
	大型の複合製品	指定袋に入らないサイズ、2m10cm以内、50kg以内	粗大		p.15	座椅子など
その他の素材	珪藻土製品		不燃		p.13	バスマット、歯ブラシスタンドなど
	2m10cmをこえるもの	専門処理業者へ依頼	未回収			
	単体で50kgをこえるもの	専門処理業者へ依頼	未回収			
家電						
電化製品	電池式の製品	電池は外して別に排出	不燃		p.13	リモコン、おもちゃなど
	バッテリー式の製品	バッテリーは外して別に排出	不燃		p.13	デジカメ、ハンディ掃除機など
	バッテリーが外れない製品	店頭回収も利用ください。	不燃		p.13	スマートフォンなど
	その他の小型製品	不燃袋に入るサイズ	不燃		p.13	電卓、掃除機、炊飯器など
	大型の電化製品	指定袋に入らないサイズ、2m10cm以内、50kg以内	粗大		p.15	扇風機、大型のモニターなど
	テレビ、エアコン、冷蔵庫、洗濯機、乾燥機	特定家電5品目	未回収		p.16	
	モバイルバッテリー	JBRC加盟店での引き取り	未回収		p.16	モバイルバッテリー
	リチウムイオン電池	JBRC加盟店での引き取り	未回収		p.16	充電式電池など
	乾電池	小分けの袋で排出	有害	乾電池	p.12	アルカリ・マンガン電池など
	ボタン電池	小分けの袋で排出	有害	ボタン電池	p.12	ボタン電池
	蛍光灯	割らずに排出。購入時のケースに入れる	有害	蛍光灯	p.12	蛍光灯
	インクカートリッジ	店頭回収も利用ください。	可燃		p.14	プリンターインク
燃料式製品	灯油式製品	燃料を抜いて排出。大型のものは粗大	不燃		p.13	灯油式暖房機など
紙類	紙マーク付きの物	他素材がついている場合は、外して排出	資源	その他紙	p.8	外箱、台紙など
	ダンボール		資源	ダンボール	p.7	外箱など
	包装紙		資源	その他紙	p.8	包み紙、台紙など
	緩衝材の紙		資源	その他紙	p.8	緩衝材など
プラスチック類	プラマーク付きの物		資源	容プラ	p.9	包装材・袋など
	発泡スチロール		資源	発泡	p.11	緩衝材など
布・繊維類	布製品	金属・電化製品を外して排出	可燃		p.14	おもちゃなど
玩具・音楽用品						
電化製品	電池式の製品	電池は外して別に排出	不燃		p.13	電池式おもちゃ、ラジオなど
	バッテリー式の製品	バッテリーは外して別に排出	不燃		p.13	ポータブルスピーカーなど
	バッテリーが外れない製品	店頭回収も利用ください。	不燃		p.13	音楽プレーヤーなど
	その他の小型製品	不燃袋に入るサイズ	不燃		p.13	ラジカセ、コンボなど
	大型の電化製品	指定袋に入らないサイズ、2m10cm以内、50kg以内	粗大		p.15	エレクトーン、電子ドラムなど
	リチウムイオン電池	JBRC加盟店での引き取り	未回収		p.16	充電式電池など
	乾電池	小分けの袋で排出	有害	乾電池	p.12	アルカリ・マンガン電池など

はじめに

資源ごみ

有害ごみ

不燃ごみ

可燃ごみ

粗大ごみ

収集できないごみ

農業・事業企業から出るごみ

ごみ分別早見表 見出し

素材等	項目	備考	区分	分別区分	詳細ページ	例
	ボタン電池	小分けの袋で排出	有害	ボタン電池	p.12	ボタン電池
木製品	小型の木製品	ガラス・金属などの不燃物は外して排出	可燃		p.14	積み木・木製パズルなど
	大型の木製品	指定袋に入らないサイズ、2m10cm以内、50kg以内	粗大		p.15	木馬、オルガン、ギターなど
	ピアノ	専門業者へ依頼	未回収			ピアノ
布・繊維類	布製品	指定袋に入らなければ粗大	可燃		p.14	ぬいぐるみ、人形など
革製品	革製品	指定袋に入らなければ粗大	可燃		p.14	カバーなど
金属類	小型の金属製品	木・紙などの可燃物は外して排出	不燃		p.13	ミニカー、トランペットなど
	大型の金属製品	指定袋に入らないサイズ、2m10cm以内、50kg以内	粗大		p.15	サックスなど
プラスチック類	ブラマーク付きの物		資源	容ブラ	p.9	容器・袋など
	小型のプラスチック製品	すべてプラスチック製のもの。金属などは外して排出。	資源	製ブラ	p.10	CD・DVD、ブロックなど
	大型のプラスチック製品	50センチ以上の物。分解・切断・分別すれば製品プラスチック。	粗大		p.15	乗り物玩具、滑り台など
	発泡スチロール		資源	発泡	p.11	緩衝材など
紙類	紙マーク付きの物	他素材がついている場合は、外して排出	資源	その他紙	p.8	外箱、台紙など
	ダンボール		資源	ダンボール	p.7	外箱など
	その他の紙製品		可燃		p.14	折り紙、カードゲームなど
複合素材のもの	不燃物含有の複合製品	木・紙などの可燃物は外して排出	不燃		p.13	タンバリンなど
	可燃物だけの複合製品		可燃		p.14	子供用おもちゃなど
車両関連用品						
自動車・バイク	車両	専門業者へ依頼	未回収		p.16	車両本体
	バイク・原付	専門業者へ依頼	未回収		p.16	車両本体
	タイヤ	専門業者へ依頼	未回収		p.16	ゴムタイヤなど
	ホイール	専門業者へ依頼	未回収		p.16	アルミホイールなど
	エンジン	専門業者へ依頼	未回収		p.16	エンジン動力機
	その他車両部品	専門業者へ依頼	未回収		p.16	モーター、ガラス、バッテリーなど
液体	機械油	専門業者へ依頼	未回収		p.16	オイル・ガソリン
	洗車用液体		未回収		p.16	シャンプー・ワックスなど
金属類	小型の金属製品	木・紙などの可燃物は外して排出	不燃		p.13	タイヤチェーン、脱出ハンマーなど
	大型の金属製品	指定袋に入らないサイズ、2m10cm以内、50kg以内	粗大		p.15	ルーフキャリアなど
	一斗缶	使い切った中を乾燥させて排出	不燃		p.13	オイルの缶など
	ドラム缶		未回収			ドラム缶
	工具類	別袋に入れ、内容を明記	不燃		p.13	レンチ、ジャッキなど
	電池式の製品	電池は外して別に排出	不燃		p.13	リモコンなど
	充電バッテリー式の製品	バッテリーは外して別に排出	不燃		p.13	

素材等	項目	備考	区分	分別区分	詳細ページ	例
	その他の小型製品	不燃袋に入るサイズ	不燃		p.13	カーナビなど
	リチウムイオン電池	JBRC加盟店での引き取り	未回収		p.16	充電式電池など
	乾電池	小分けの袋で排出	有害	乾電池	p.12	アルカリ・マンガン電池など
	ボタン電池	小分けの袋で排出	有害	ボタン電池	p.12	リモコンキーの電池など
ガラス製品	鏡		有害		p.12	後付け式バックミラーなど
プラスチック類	プラマーク付きの物	汚れている場合、洗って排出	資源	容プラ	p.9	容器・袋など
	小型のプラスチック製品	すべてプラスチック製のもの。金属などは外して排出。	資源	製プラ	p.10	洗車用ブラシ、三角表示板など
	大型のプラスチック製品	50センチ以上の物。分解・切断・分別すれば製品プラスチック。	粗大		p.15	チャイルドシート、道具箱など
紙類	紙マーク付きの物	他素材がついている場合は、外して排出	資源	その他紙	p.8	外箱、台紙など
	ダンボール		資源	ダンボール	p.7	外箱など
	包装紙		資源	その他紙	p.8	包み紙、台紙など
	緩衝材の紙		資源	その他紙	p.8	緩衝材など
ゴム製品	ゴム製品		可燃		p.14	ホースなど
布・繊維類	布製品	金具等は取り外して排出	可燃		p.14	シートカバー、クッションなど
複合素材のもの	不燃物含有の複合製品	木・紙などの可燃物は外して排出	不燃		p.13	
	可燃物だけの複合製品		可燃		p.14	
DIY (日曜大工)・工具						
土木・建築業務	業務で出た廃棄物	産業廃棄物のため未回収	未回収		p.16	廃材・撤去材など
木材	小型の木材	ガラス・金属などの不燃物は外して排出	可燃		p.14	角材、板など
	大型の木材	指定袋に入らないサイズ、2m10cm以内、50kg以内	粗大		p.15	長尺物の木材など
木製品	小型の木製品	ガラス・金属などの不燃物は外して排出	可燃		p.14	木槌など
	大型の木製品	指定袋に入らないサイズ、2m10cm以内、50kg以内	粗大		p.15	作業台、襖、障子戸など
ゴム製品	ゴム製品		可燃		p.14	ホースなど
ウレタン素材	発泡ウレタン	事業で出たものは回収不可	可燃		p.14	発泡ウレタン
金属類	工具類	別袋に入れ、内容を明記	不燃		p.13	ドライバー、レンチなど
	小型の金属製品	木・紙などの可燃物は外して排出	不燃		p.13	雨どい、鉄パイプ、釘など
	大型の金属製品	指定袋に入らないサイズ、2m10cm以内、50kg以内	粗大		p.15	荷車、脚立・はしごなど
	刃物・鋭利な物	厚手の紙などに包んで排出	不燃		p.13	のこぎり・カッターの刃など
電化製品	電池式の製品	電池は外して別に排出	不燃		p.13	懐中電灯、レーザースケールなど
	バッテリー式電動工具	充電バッテリーを外して排出	不燃		p.13	バッテリー式の電動工具
	コード式電動工具		不燃		p.13	コード式の電動工具
	その他の小型製品	不燃袋に入るサイズ	不燃		p.13	電卓、掃除機など
	大型の電化製品	指定袋に入らないサイズ、2m10cm以内、50kg以内	粗大		p.15	扇風機など

はじめに

資源ごみ

有害ごみ

不燃ごみ

可燃ごみ

粗大ごみ

収集できないごみ

農業・事業企業から出るごみ

ごみ分別早見表

素材等	項目	備考	区分	分別区分	詳細ページ	例
	ポータブル電源	メーカー、家電量販店へ依頼	未回収		p.16	ポータブル電源
	モバイルバッテリー	JBRC加盟店での引き取り	未回収		p.16	モバイルバッテリー
	リチウムイオン電池	JBRC加盟店での引き取り	未回収		p.16	充電式電池など
	乾電池	小分けの袋で排出	有害	乾電池	p.12	アルカリ・マンガン電池など
	ボタン電池	小分けの袋で排出	有害	ボタン電池	p.12	ボタン電池
	蛍光灯	割らずに排出。購入時のケースに入れる	有害	蛍光灯	p.12	蛍光灯
燃料式製品	エンジン式製品	専門業者へ依頼	未回収		p.16	ブロー、チェーンソーなど
	灯油式製品	大型のものは粗大	不燃		p.13	灯油式暖房機など
プラスチック類	ブラマーク付きの物	汚れている場合、洗って排出	資源	容プラ	p.9	容器・袋など
	小型のプラスチック製品	すべてプラスチック製のもの。金属などは外して排出。	資源	製プラ	p.10	アクリル板など
	大型のプラスチック製品	50センチ以上の物。分解・切断・分別すれば製品プラスチック。	粗大		p.15	雨どいなど
紙類	紙マーク付きの物	他素材がついている場合は、外して排出	資源	その他紙	p.8	外箱、台紙など
	ダンボール		資源	ダンボール	p.7	外箱など
	包装紙		資源	その他紙	p.8	包み紙、台紙など
	緩衝材の紙		資源	その他紙	p.8	緩衝材など
	その他の紙製品		可燃		p.14	壁紙、ガムテープなど
複合素材のもの	不燃物含有の複合製品	木・紙などの可燃物は外して排出	不燃		p.13	
	可燃物だけの複合製品		可燃		p.14	
その他	畳		粗大		p.15	畳
	石・瓦・タイル	専門回収業者へ依頼	未回収		p.16	庭石・屋根瓦・タイルなど
	セメント製品	専門回収業者へ依頼	未回収			コンクリートブロックなど
	土・砂利など	専門回収業者へ依頼	未回収			土・砂利など
	がれき類	専門回収業者へ依頼	未回収			がれき類
	シンナー	専門回収業者へ依頼	未回収			シンナー等の有機溶剤
	塗料(水性・油性)	専門回収業者へ依頼	未回収			塗装用塗料
	2m10cmをこえるもの	専門処理業者へ依頼	未回収			
	単体で50kgをこえるもの	専門処理業者へ依頼	未回収			
日用雑貨						
電化製品	電池式の製品	電池は外して別に排出	不燃		p.13	時計、体重計など
	バッテリー式の製品	バッテリーは外して別に排出	不燃		p.13	デジカメなど
	バッテリーが外れない製品	店頭回収も利用ください。	不燃		p.13	ハンディ扇風機など
	その他の小型製品	不燃袋に入るサイズ	不燃		p.13	掃除機など
	大型の電化製品	指定袋に入らないサイズ、2m10cm以内、50kg以内	粗大		p.15	扇風機、大型のモニターなど

素材等	項目	備考	区分	分別区分	詳細ページ	例
	インクカートリッジ	店頭回収も利用ください。	可燃		p.14	プリンターインク
	モバイルバッテリー	JBRC加盟店での引き取り	未回収		p.16	モバイルバッテリー
	リチウムイオン電池	JBRC加盟店での引き取り	未回収		p.16	充電式電池など
	乾電池	小分けの袋で排出	有害	乾電池	p.12	アルカリ・マンガン電池など
	ボタン電池	小分けの袋で排出	有害	ボタン電池	p.12	ボタン電池
	蛍光灯	割らずに排出。購入時のケースに入れる	有害	蛍光灯	p.12	蛍光灯
金属類	小型の金属製品	木・紙などの可燃物は外して排出	不燃		p.13	フライパン、スプーン、フォークなど
	大型の金属製品	指定袋に入らないサイズ、2m10cm以内、50kg以内	粗大		p.15	パラソルなど
	刃物・鋭利な物	厚手の紙などに包んで排出	不燃		p.13	はさみ・包丁・かみそりなど
	アルミ箔	調理くす等付着したものは可燃	不燃		p.13	アルミホイル
	耐火金庫	専門業者へ依頼	未回収		p.16	耐火金庫
ガス用品	カセットボンベ	使い切って穴をあけず排出	不燃		p.13	カセットボンベなど
	スプレー缶	使い切って穴をあけず排出	不燃		p.13	虫よけスプレーなど
ガラス製品	小型のガラス製品	割れたものは厚手の紙などに包んで排出	不燃		p.13	置物、耐熱グラスなど
	大型のガラス製品	指定袋に入らないサイズ、2m10cm以内、50kg以内	粗大		p.15	
陶器類	陶器類	割れたものは厚手の紙などに包んで排出	不燃		p.13	皿・茶碗・置物など
木製品	小型の木製品	ガラス・金属などの不燃物は外して排出	可燃		p.14	へら、箸、おぼんなど
	大型の木製品	指定袋に入らないサイズ、2m10cm以内、50kg以内	粗大		p.15	
ゴム製品	ゴム製品		可燃		p.14	ゴム手袋、長靴など
プラスチック類	ブラマーク付きの物	汚れている場合、洗って排出	資源	容プラ	p.9	容器・袋など
	小型のプラスチック製品	すべてプラスチック製のもの。金属などは外して排出。	資源	製プラ	p.10	ザル、おしゃぶりなど
	大型のプラスチック製品	50センチ以上の物。分解・切断・分別すれば製品プラスチック。	粗大		p.15	衣装ケースなど
	発泡スチロール		資源	発泡	p.11	緩衝材など
紙類	紙マーク付きの物	他素材がついている場合は、外して排出	資源	その他紙	p.8	外箱、台紙など
	雑がみ		資源	その他紙	p.8	カレンダーなど
	紙袋	取っ手が他の素材のものは、外して排出	資源	その他紙	p.8	紙袋
	新聞紙		資源	新聞紙	p.7	新聞紙・チラシなど
	雑誌・書籍		資源	雑誌	p.7	雑誌・書籍など
	ダンボール		資源	ダンボール	p.7	外箱など
	汚れの取れない紙		可燃		p.14	おしりふき、キッチンペーパーなど
	その他の紙製品	アルミ付含む	可燃		p.14	アルバム、紙粘土、ガムテープなど
布・繊維類	布製品	指定袋に入らなければ粗大	可燃		p.14	暖簾、雑巾など
革製品	革製品	指定袋に入らなければ粗大	可燃		p.14	カバーなど

はじめに

資源ごみ

有害ごみ

不燃ごみ

可燃ごみ

粗大ごみ

収集できないごみ

農業・事業企業から出るごみ

ごみ分別早見表

素材等	項目	備考	区分	分別区分	詳細ページ	例
石製品	磁石	別袋に入れ、内容を明記	不燃		p.13	磁石
	石製品		未回収			置物、重し石など
複合素材のもの	不燃物含有の複合製品	木・紙などの可燃物は外して排出	不燃		p.13	
	可燃物だけの複合製品		可燃		p.14	
その他	珪藻土製品		不燃		p.13	バスマット、コースター、水切りマットなど
	石鹸	液体のものは未回収	可燃		p.14	固形石鹸、粉末石鹸
美容・衛生・医薬品						
製品の中身	液体	新聞紙などにしみこませて排出	可燃		p.14	除光液、消毒液など
	半固体		可燃		p.14	ゲル、クリーム液など
	固体		可燃		p.14	錠剤、粉体など
ガラス製品	ガラス瓶容器	中身をきれいにして、排出	資源	その他 ビン	p.6	化粧品容器
	鏡	大型のものは粗大	有害	鏡	p.12	手鏡など
	温度計(水銀式)		有害	温度計	p.12	水銀式温度計
陶器類	陶器類	割れたものは厚手の紙などに包んで排出	不燃		p.13	容器など
金属類	金属容器	中身をきれいにして、排出	不燃		p.13	化粧品容器、ケースなど
	刃物・鋭利な物	厚手の紙などで包んで排出	不燃		p.13	はさみ・かみそりなど
	その他の金属類		不燃		p.13	耳かき、スパチュラなど
	大型の金属製品	指定袋に入らないサイズ、2m10cm以内、50kg以内	粗大		p.15	車いすなど
ガス用品	スプレー缶	使い切って穴をあけず排出	不燃		p.13	ヘアスプレー、虫よけスプレーなど
紙類	紙マーク付きの物	他素材がついている場合は、外して排出	資源	その他 紙	p.8	外箱、台紙など
	紙袋	取っ手が他の素材のものは、外して排出	資源	その他 紙	p.8	紙袋
	ダンボール		資源	ダン ボール	p.7	外箱など
	汚れの取れない紙	汚物等は取り除いて排出	可燃		p.14	おむつ・生理用品・ちり紙など
布・繊維類	ガーゼ・不織布製品		可燃		p.14	マスク、ガーゼなど
	貼付薬		可燃		p.14	湿布、温布、絆創膏など
プラスチック類	プラマーク付きの物	中をきれいにして排出	資源	容プラ	p.9	包装・袋など
	小型のプラスチック製品	すべてプラスチック製のもの。金属などは外して排出。	資源	製プラ	p.10	入歯、救急箱など
	大型のプラスチック製品	50センチ以上の物。分解・切断・分別すれば製品プラスチック。	粗大		p.15	ベビーカーなど
	発泡スチロール		資源	発泡	p.11	緩衝材など
ゴム製品	ゴム製品		可燃		p.14	ヘアゴム、輪ゴムなど
電化製品	電池式の製品	電池は外して別に排出	不燃		p.13	電動かみそりなど
	バッテリー式の製品	バッテリーは外して別に排出	不燃		p.13	美顔器、シェーバーなど
	その他の小型製品	不燃袋に入るサイズ	不燃		p.13	ヘアアイロン、ドライヤーなど

はじめに

資源ごみ

有害ごみ

不燃ごみ

可燃ごみ

粗大ごみ

収集できないごみ

農業・事業企業から出るものをこごみ

ごみ分別早見表 見出し

素材等	項目	備考	区分	分別区分	詳細ページ	例
	大型の電化製品	指定袋に入らないサイズ、2m10cm以内、50kg以内	粗大		p.15	マッサージチェアなど
	リチウムイオン電池	JBRC加盟店での引き取り	未回収		p.16	充電式電池など
	乾電池	小分けの袋で排出	有害	乾電池	p.12	アルカリ・マンガン電池など
	ボタン電池	小分けの袋で排出	有害	ボタン電池	p.12	ボタン電池
複合素材のもの	不燃物含有の複合製品	木・紙などの可燃物は外して排出	不燃		p.13	
	可燃物だけの複合製品		可燃		p.14	
その他	その他の可燃物		可燃		p.14	カツラ、髪の毛、コンタクト
ファッション用品						
布・繊維類	布製品	金属など外れるものは外して排出	可燃		p.14	洋服・和服・帽子など
	革製品	金属など外れるものは外して排出	可燃		p.14	靴、ベルトなど
	ゴム製品	ゴム製品	可燃		p.14	靴・長靴など
	木製品	木製品	可燃		p.14	下駄・草履など
	金属類	金属製品	不燃		p.13	チェーン、眼鏡など
	大型の金属製品	指定袋に入らないサイズ、2m10cm以内、50kg以内	粗大		p.15	アタッシュケースなど
	刃物・鋭利な物	厚手の紙などに包んで排出	不燃		p.13	はさみ・縫製針など
	貴金属類	貴金属類	不燃		p.13	時計、指輪、ネックレスなど
	ガラス製品	ガラス製品	不燃		p.13	割れたものは厚手の紙などに包んで排出
	紙類	紙マーク付きの物	資源	その他紙	p.8	外箱、台紙など
		紙袋	資源	その他紙	p.8	紙袋
		ダンボール	資源	ダンボール	p.7	外箱など
		その他の紙製品	可燃		p.14	
	プラスチック類	プラマーク付きの物	資源	容プラ	p.9	包装・袋など
		小型のプラスチック製品	資源	製プラ	p.10	ハンガー、靴ベラ、サングラスなど
		大型のプラスチック製品	粗大		p.15	衣装ケースなど
複合素材のもの	不燃物含有の複合製品	木・紙などの可燃物は外して排出	不燃		p.13	髪飾りなど
	可燃物だけの複合製品		可燃		p.14	眼鏡ケースなど
文房具・本						
顔料	固体		可燃		p.14	クレヨン・クーピーなど
	液体	新聞紙などにしみこませて排出	可燃		p.14	絵具・インク・墨汁など
	インクカートリッジ	店頭回収も利用ください。	可燃		p.14	プリンター用カートリッジ
木製品	木製品	ガラス・金属などの不燃物は外して排出	可燃		p.14	ペン立てなど
金属類	金属製品	木・紙などの可燃物は外して排出	不燃		p.13	ボールペン、ホッチキスなど
	刃物・鋭利な物	厚手の紙などに包んで排出	不燃		p.13	はさみ・カッターの刃など

素材等	項目	備考	区分	分別区分	詳細ページ	例
石製品	磁石	別袋に入れ、内容を明記	不燃		p.13	磁石
	硯(すずり)		不燃		p.13	硯
ガラス製品	ガラス瓶容器	中身をきれいにし、排出	資源	その他 ビン	p.6	インク瓶など
	その他のガラス製品	割れたものは厚手の紙などに包んで排出	不燃		p.13	ガラスペンなど
プラスチック類	ブラマーク付きの物	汚れている場合、洗って排出	資源	容ブラ	p.9	容器・袋など
	小型のプラスチック製品	すべてプラスチック製のもの。金属などは外して排出。	資源	製ブラ	p.10	定規、クリアファイルなど
	発泡スチロール		資源	発泡	p.11	緩衝材など
紙類	紙マーク付きの物	他素材がついている場合は、外して排出	資源	その他 紙	p.8	外箱、台紙など
	紙袋	取っ手が他の素材のものは、外して排出	資源	その他 紙	p.8	紙袋
	雑がみ		資源	その他 紙	p.8	パンフレット、コピー紙、包装紙など
	雑誌・書籍		資源	雑誌	p.7	雑誌・教科書・ノート・カタログ、広告紙など
	新聞紙		資源	新聞紙	p.7	新聞紙・チラシなど
	ダンボール		資源	ダン ボール	p.7	外箱など
	その他の紙製品		可燃		p.14	カーボン紙、写真用紙、アルバムなど
複合素材のもの	不燃物含有の複合製品	木・紙などの可燃物は外して排出	不燃		p.13	ペーパーナイフ、鉛筆削り器など
	可燃物だけの複合製品		可燃		p.14	ペンケースなど
ペット用品						
動物の死骸	ペットの死骸	ペット霊園等もご利用ください	可燃		p.14	犬・猫・小動物
	家畜の死骸	家畜の死骸は、産業廃棄物	未回収			牛・馬・羊など
木製品	小型の木製品	ガラス・金属などの不燃物は外して排出	可燃		p.14	おもちゃ、鳥小屋など
	大型の木製品	指定袋に入らないサイズ、2m10cm以内、50kg以内	粗大		p.15	犬小屋など
金属類	小型の金属製品	木・紙などの可燃物は外して排出	不燃		p.13	鳥カゴなど
	大型の金属製品	指定袋に入らないサイズ、2m10cm以内、50kg以内	粗大		p.15	大型ケージなど
ガラス製品	小型のガラス製品	割れたものは厚手の紙などに包んで排出	不燃		p.13	金魚鉢など
	大型のガラス製品	指定袋に入らないサイズ、2m10cm以内、50kg以内	粗大		p.15	大型水槽など
プラスチック類	ブラマーク付きの物	汚れている場合、洗って排出	資源	容ブラ	p.9	容器・袋など
	小型のプラスチック製品	すべてプラスチック製のもの。金属などは外して排出。	資源	製ブラ	p.10	食器・水飲みボウルなど
	大型のプラスチック製品	50センチ以上の物。分解・切断・分別すれば製品プラスチック。	粗大		p.15	アクリル水槽など
	発泡スチロール		資源	発泡	p.11	緩衝材など
紙類	紙マーク付きの物	他素材がついている場合は、外して排出	資源	その他 紙	p.8	外箱、台紙など
	紙袋	取っ手が他の素材のものは、外して排出	資源	その他 紙	p.8	紙袋
	ダンボール	汚れている場合、可燃	資源	ダン ボール	p.7	小屋・キャットウォークなど
	その他の紙製品	汚れているものなど	可燃		p.14	ペットシート、おむつなど

はじめに

資源ごみ

有害ごみ

不燃ごみ

可燃ごみ

粗大ごみ

収集できないごみ

農業・事業企業から出るごみ

ごみ分別早見表
見出し

素材等	項目	備考	区分	分別区分	詳細ページ	例
布・繊維類	布製品	指定袋に入らなければ粗大	可燃		p.14	クッション、キャットタワーなど
革製品	革製品	指定袋に入らなければ粗大	可燃		p.14	カバーなど
複合素材のもの	不燃物含有の複合製品	木・紙などの可燃物は外して排出	不燃		p.13	首輪、リードなど
	可燃物だけの複合製品		可燃		p.14	ペット用おもちゃなど
その他	砂		可燃		p.14	ペット用トイレ砂など
使用場所別 早見表						
リビング・居室・寝室						
電化製品	電池式の製品	電池は外して別に排出	不燃		p.13	リモコン、おもちゃなど
	バッテリー式の製品	バッテリーは外して別に排出	不燃		p.13	デジカメ、ハンディ掃除機など
	バッテリーが外れない製品	店頭回収も利用ください。	不燃		p.13	スマートフォンなど
	その他の小型製品	不燃袋に入るサイズ	不燃		p.13	掃除機、空気清浄機など
	大型の電化製品	指定袋に入らないサイズ、2m10cm以内、50kg以内	粗大		p.15	扇風機、スタンドライトなど
	テレビ、エアコン、冷蔵庫、洗濯機、乾燥機	特定家電5品目	未回収		p.16	
	モバイルバッテリー	JBRC加盟店での引き取り	未回収		p.16	モバイルバッテリー
	リチウムイオン電池	JBRC加盟店での引き取り	未回収		p.16	充電式電池など
	乾電池	小分けの袋で排出	有害	乾電池	p.12	アルカリ・マンガン電池など
	ボタン電池	小分けの袋で排出	有害	ボタン電池	p.12	ボタン電池
	蛍光灯	割らずに排出。購入時のケースに入れる	有害	蛍光灯	p.12	蛍光灯
燃料式製品	灯油式製品	燃料を抜いて排出。大型のものは粗大	不燃		p.13	灯油式暖房機など
金属類	小型の金属製品	木・紙などの可燃物は外して排出	不燃		p.13	装飾品、置物など
	大型の金属製品	指定袋に入らないサイズ、2m10cm以内、50kg以内	粗大		p.15	メタルラック、テーブルなど
	刃物・鋭利な物	厚手の紙などに包んで排出	不燃		p.13	はさみ・カッターの刃など
	耐火金庫	専門業者へ依頼	未回収		p.16	耐火金庫
ガラス製品	小型のガラス製品	割れたものは厚手の紙などに包んで排出	不燃		p.13	照明カバーなど
	大型のガラス製品	指定袋に入らないサイズ、2m10cm以内、50kg以内	粗大		p.15	スタンドグラスなど
陶器類	陶器類	割れたものは厚手の紙などに包んで排出	不燃		p.13	花瓶・火鉢など
木製品	小型の木製品	ガラス・金属などの不燃物は外して排出	可燃		p.14	置物、棚など
	大型の木製品	指定袋に入らないサイズ、2m10cm以内、50kg以内	粗大		p.15	タンス、ベッド、テーブルなど
布・繊維類	布製品	指定袋に入らなければ粗大	可燃		p.14	服、絨毯、布団、座布団など
革製品	革製品	指定袋に入らなければ粗大	可燃		p.14	ソファカバーなど
ゴム製品	ゴム製品		可燃		p.14	ゴム手袋、長靴など
複合素材のもの	不燃物含有の複合製品	木・紙などの可燃物は外して排出	不燃		p.13	
	可燃物だけの複合製品		可燃		p.14	イスなど

素材等	項目	備考	区分	分別区分	詳細ページ	例
	大型の複合製品	指定袋に入らないサイズ、2m10cm以内、50kg以内	粗大		p.15	座椅子・ソファなど
プラスチック類	ブラマーク付きの物	汚れている場合、洗って排出	資源	容プラ	p.9	容器・袋など
	小型のプラスチック製品	すべてプラスチック製のもの。金属などは外して排出。	資源	製プラ	p.10	おもちゃ、ペン立てなど
	大型のプラスチック製品	50センチ以上の物。分解・切断・分別すれば製品プラスチック。	粗大		p.15	衣装ケースなど
	発泡スチロール		資源	発泡	p.11	緩衝材など
紙類	紙マーク付きの物	他素材がついている場合は、外して排出	資源	その他紙	p.8	外箱、台紙など
	雑がみ		資源	その他紙	p.8	カレンダーなど
	紙袋	取っ手が他の素材のものは、外して排出	資源	その他紙	p.8	紙袋
	新聞紙		資源	新聞紙	p.7	新聞紙・チラシなど
	雑誌・書籍		資源	雑誌	p.7	雑誌・書籍など
	ダンボール		資源	ダンボール	p.7	外箱など
	汚れの取れない紙		可燃		p.14	おむつ、ティッシュ、おしりふきなど
	その他の紙製品	アルミ付含む	可燃		p.14	アルバム、紙粘土、ガムテープなど
その他の素材	珪藻土製品		不燃		p.13	コースターなど
キッチン・トイレ・浴室・洗面所						
電化製品	電池式の製品	電池は外して別に排出	不燃		p.13	防水ラジオ、電気カミソリなど
	バッテリー式の製品	バッテリーは外して別に排出	不燃		p.13	電動シェーバーなど
	バッテリーが外れない製品	店頭回収も利用ください。	不燃		p.13	電動歯ブラシなど
	その他の小型製品	不燃袋に入るサイズ	不燃		p.13	ドライヤー、電気ポットなど
	大型の電化製品	指定袋に入らないサイズ、2m10cm以内、50kg以内	粗大		p.15	食器洗い機、オープンレンジなど
	テレビ、エアコン、冷蔵庫、洗濯機、乾燥機	特定家電5品目	未回収		p.16	
	リチウムイオン電池	JBRC加盟店での引き取り	未回収		p.16	充電式電池など
	乾電池	小分けの袋で排出	有害	乾電池	p.12	アルカリ・マンガン電池など
	ボタン電池	小分けの袋で排出	有害	ボタン電池	p.12	ボタン電池
	蛍光灯	割らずに排出。購入時のケースに入れる	有害	蛍光灯	p.12	蛍光灯
金属類	小型の金属製品	木・紙などの可燃物は外して排出	不燃		p.13	フライパン、スプーン、フォークなど
	大型の金属製品	指定袋に入らないサイズ、2m10cm以内、50kg以内	粗大		p.15	ステンレスシンクなど
	刃物・鋭利な物	厚手の紙などに包んで排出	不燃		p.13	はさみ・包丁・かみそりなど
	アルミ箔	調理くす等付着したものは可燃	不燃		p.13	アルミホイル
ガス用品	スプレー缶	使い切って穴をあけず排出	不燃		p.13	ヘアスプレーなど
ガラス製品	小型のガラス製品	割れたものは厚手の紙などに包んで排出	不燃		p.13	耐熱ボウル、グラスなど
	大型のガラス製品	指定袋に入らないサイズ、2m10cm以内、50kg以内	粗大		p.15	スタンドグラスなど
陶器類	陶器類	割れたものは厚手の紙などに包んで排出	不燃		p.13	花瓶など

素材等	項目	備考	区分	分別区分	詳細ページ	例
木製品	小型の木製品	ガラス・金属などの不燃物は外して排出	可燃		p.14	置物、棚など
	大型の木製品	指定袋に入らないサイズ、2m10cm以内、50kg以内	粗大		p.15	キャビネットなど
布・繊維類	布製品	指定袋に入らなければ粗大	可燃		p.14	布巾、雑巾、タオルなど
複合素材のもの	不燃物含有の複合製品	木・紙などの可燃物は外して排出	不燃		p.13	
	可燃物だけの複合製品	大型のものは粗大	可燃		p.14	イスなど
プラスチック類	プラマーク付きの物	汚れている場合、洗って排出	資源	容プラ	p.9	容器・袋など
	小型のプラスチック製品	すべてプラスチック製のもの。金属などは外して排出。	資源	製プラ	p.10	ザル、おしゃぶりなど
	大型のプラスチック製品	50センチ以上の物。分解・切断・分別すれば製品プラスチック。	粗大		p.15	衣装ケースなど
	発泡スチロール		資源	発泡	p.11	緩衝材など
紙類	紙マーク付きの物	他素材がついている場合は、外して排出	資源	その他紙	p.8	外箱、台紙など
	雑がみ		資源	その他紙	p.8	カレンダーなど
	新聞紙	汚れが付いたものは可燃	資源	新聞紙	p.7	新聞紙・チラシなど
	雑誌・書籍		資源	雑誌	p.7	雑誌・書籍など
	ダンボール		資源	ダンボール	p.7	外箱など
	汚れの取れない紙		可燃		p.14	生理用品、おしりふきなど
	その他の紙製品	アルミ付含む	可燃		p.14	ガムテープなど
その他の素材	珪藻土製品		不燃		p.13	バスマット、歯ブラシスタンドなど
玄関・ポーチ・庭先・ガレージ						
自動車・バイク	車両	専門業者へ依頼	未回収		p.16	車両本体
	バイク・原付	専門業者へ依頼	未回収		p.16	車両本体
	タイヤ	専門業者へ依頼	未回収		p.16	ゴムタイヤなど
	ホイール	専門業者へ依頼	未回収		p.16	アルミホイールなど
	エンジン	専門業者へ依頼	未回収		p.16	エンジン動力機
	その他車両部品	専門業者へ依頼	未回収		p.16	モーター、ガラスなど
	液体	機械油	専門業者へ依頼	未回収		p.16
	洗車用液体		未回収		p.16	シャンプー・ワックスなど
ガス用品	LPGボンベ	専門業者へ依頼	未回収		p.16	LPGボンベ
	カセットボンベ	使い切って穴をあけず排出	不燃		p.13	カセットボンベ
	スプレー缶	使い切って穴をあけず排出	不燃		p.13	虫よけスプレー、殺虫剤スプレーなど
電化製品	電池式の製品	電池は外して別に排出	不燃		p.13	懐中電灯、携帯ラジオ
	バッテリー式の製品	バッテリーは外して別に排出	不燃		p.13	デジカメ、ドローンなど
	バッテリーが外れない製品	店頭回収も利用ください。	不燃		p.13	ハンディ掃除機など
	その他の小型製品	不燃袋に入るサイズ	不燃		p.13	投光器など

はじめに

資源ごみ

有害ごみ

不燃ごみ

可燃ごみ

粗大ごみ

収集できないごみ

農業・事業企業から出るごみ

ごみ分別早見表 見出し

素材等	項目	備考	区分	分別区分	詳細ページ	例
	大型の電化製品	指定袋に入らないサイズ、2m10cm以内、50kg以内	粗大		p.15	扇風機など
	ポータブル電源	メーカー、家電量販店へ依頼	未回収		p.16	ポータブル電源
	リチウムイオン電池	JBRC加盟店での引き取り	未回収		p.16	充電式電池など
	乾電池	小分けの袋で排出	有害	乾電池	p.12	アルカリ・マンガン電池など
	ボタン電池	小分けの袋で排出	有害	ボタン電池	p.12	ボタン電池
金属類	小型の金属製品	木・紙などの可燃物は外して排出	不燃		p.13	タイヤチェーン、鍵など
	大型の金属製品	指定袋に入らないサイズ、2m10cm以内、50kg以内	粗大		p.15	自転車、大型ポストなど
	一斗缶	使い切った中を乾燥させて排出	不燃		p.13	オイルの缶など
	ドラム缶		未回収			ドラム缶
	工具類	別袋に入れ、内容を明記	不燃		p.13	レンチ、ジャッキなど
	刃物・鋭利な物	厚手の紙などに包んで排出	不燃		p.13	はさみ・ナイフ・鉋など
布・繊維類	布製品	金具等は取り外して排出	可燃		p.14	雑巾・ウエスなど
革製品	革製品	金属など外れるものは外して排出	可燃		p.14	カバン、革靴など
木製品	小型の木製品	ガラス・金属などの不燃物は外して排出	可燃		p.14	棚板、木製プランターなど
	大型の木製品	指定袋に入らないサイズ、2m10cm以内、50kg以内	粗大		p.15	イス・作業台など
	炭・薪	火は確実に消火してから排出	可燃		p.14	バーベキューなどの燃料
ゴム製品	ゴム製品		可燃		p.14	ボール、長靴など
複合素材のもの	不燃物含有の複合製品		不燃		p.13	双眼鏡、天体望遠鏡など
	可燃物だけの複合製品		可燃		p.14	ブーツ、靴など
その他	燃えがら	確実に消火して排出	可燃		p.14	炭・花火など
プラスチック類	プラマーク付きの物		資源	容プラ	p.9	包装・袋など
	小型のプラスチック製品	すべてプラスチック製のもの。金属などは外して排出。	資源	製プラ	p.10	イス・虫取り網など
	大型のプラスチック製品	50センチ以上の物。分解・切断・分別すれば製品プラスチック。	粗大		p.15	テーブル・アイスボックスなど
紙類	紙マーク付きの物	他素材がついている場合は、外して排出	資源	その他紙	p.8	外箱、台紙など
	ダンボール		資源	ダンボール	p.7	外箱など
	包装紙		資源	その他紙	p.8	包み紙、台紙など
	緩衝材の紙		資源	その他紙	p.8	緩衝材など
その他の素材	珪藻土製品		不燃		p.13	珪藻土製傘立てなど

問い合わせ先

石川町役場	防災環境課	TEL：0247－26－9122
浅川町役場	住 民 課	TEL：0247－36－4124
古殿町役場	健康福祉課	TEL：0247－53－4616
平田村役場	住 民 課	TEL：0247－55－3112
玉川村役場	住民税務課	TEL：0247－57－4624
石川地方生活環境施設組合		TEL：0247－26－2784

粗大ごみ申込先

きららクリーンセンター TEL：0247－26－7500